

# การใช้งานระบบ

**TPMAP**  
**Logbook**

Powered by **NECTEC**  
A MEMBER OF NECT

(ฉบับย่อ)

เข้าสู่ระบบทาง

<http://logbook.tpmap.in.th>



สำนักงานสภาพัฒนาการเศรษฐกิจและสังคมแห่งชาติ  
Office of the National Economic and Social Development Council

**TPMAP**  
Logbook

ชื่อผู้ใช้งาน

รหัสผ่าน

เข้าสู่ระบบ

Powered by **NECTEC**  
a member of NSTDA

ลงชื่อเข้าใช้งาน  
ด้วยรหัสที่ได้รับ

# รายละเอียดดัชนี 5 มิติ TPMAP

## 17 ตัวชี้วัด

### “ดัชนี 5 มิติ TPMAP”

#### ดัชนี 5 มิติ

##### ด้านสุขภาพ มี 4 ตัวชี้วัด

1. เด็กแรกเกิดมีน้ำหนัก 2,500 กรัมขึ้นไป
4. ครว้เรือนกินอาหารถูกสุขลักษณะ ปลอดภัย และได้มาตรฐาน
5. ครว้เรือนมีการใช้ยาเพื่อบำบัด บรรเทาอาการเจ็บป่วยเบื้องต้นอย่างเหมาะสม
7. คนอายุ 6 ปีขึ้นไป ออกกำลังกายอย่างน้อยสัปดาห์ละ 3 วัน วันละ 30 นาที

##### ด้านความเป็นอยู่ มี 4 ตัวชี้วัด

8. ครว้เรือนมีความมั่นคงในที่อยู่อาศัย และบ้านมีสภาพคงทนถาวร
9. ครว้เรือนมีน้ำสะอาดสำหรับดื่มและบริโภคเพียงพอตลอดปีอย่างน้อยคนละ 5 ลิตรต่อวัน
10. ครว้เรือนมีน้ำใช้เพียงพอตลอดปี อย่างน้อยคนละ 45 ลิตรต่อวัน
11. ครว้เรือนมีการจัดการบ้านเรือนเป็นระเบียบเรียบร้อย สะอาด และถูกสุขลักษณะ

##### ด้านการศึกษา มี 4 ตัวชี้วัด

15. เด็กอายุ 3-5 ปี ได้รับการเลี้ยงดูเตรียมความพร้อมก่อนวัยเรียน
16. เด็กอายุ 6-14 ปี ได้รับการศึกษาภาคบังคับ 9 ปี
17. เด็กจบชั้น ม.3 ได้เรียนต่อชั้น ม.4 หรือเทียบเท่า
19. คนอายุ 15-59 ปี อ่าน เขียนภาษาไทย และคิดเลขอย่างง่ายได้

##### ด้านรายได้ มี 3 ตัวชี้วัด

20. คนอายุ 15-59 ปี มีอาชีพและรายได้
21. คนอายุ 60 ปีขึ้นไป มีอาชีพและรายได้
22. รายได้เฉลี่ยของคนในครว้เรือนต่อปี

##### ด้านการเข้าถึงบริการรัฐ มี 2 ตัวชี้วัด

27. ผู้สูงอายุ ได้รับการดูแลจากครอบครัว ชุมชน ภาครัฐ หรือภาคเอกชน
28. ผู้พิการ ได้รับการดูแลจากครอบครัว ชุมชน ภาครัฐ หรือภาคเอกชน

# ขั้นตอนการบันทึกข้อมูล



# ค้นหาครัวเรือนที่ตกตัวชีวิตที่ 22 ทั้งหมดในจังหวัด "TPMAP Logbook"

ตาราง แผนที่ ครัวเรือน/สมาชิก ค้นหา รายงาน ตำแหน่ง: เจ้าหน้าที่กรมการพัช...

ครัวเรือน สมาชิกในครัวเรือน

สมุทรสงคราม เลือกอำเภอ เลือกตำบล เลือกหมู่บ้าน ค่าดัชนี 5 มิติที่ไม่ผ่านเกณฑ์ ตัวชีวิตที่ 22

1 เลือกจังหวัด

บัตรสวัสดิการแห่งรัฐ  ครัวเรือนยากจน TMAP ค้นหา

4 กดค้นหา

2 เลือกตัวชีวิตที่ 22

3 คลิกเครื่องหมายถูก (✓) ออก

นำออกข้อมูลในรูปแบบ CSV

แสดง 10 รายการ

ค้นหา:

ชื่อหัวหน้าครัวเรือน	ที่อยู่	ค่าดัชนี 5 มิติ	จำนวนตัวชีวิตที่ตกเกณฑ์	จำนวนคนจน TMAP	จำนวนสมาชิกในครัวเรือน	วันที่ปรับปรุงล่าสุด
	บ้านนางตะเคียน อำเภอเมือง		1	1	5	29 เมษายน 2020
	ตำบลบางกระบือ อำเภอบางคนที		2	1	3	27 เมษายน 2020
	ตำบลบางกระบือ อำเภอบางคนที		3	2	1	27 เมษายน 2020
	ตำบลนางตะเคียน อำเภอเมือง		1	1	2	24 เมษายน 2020
	ตำบลจอมปลวก อำเภอบางคนที		1	1	1	21 เมษายน 2020

แสดง 1 ถึง 10 จาก 145 รายการ



จำนวนรายการทั้งหมดตรงกับข้อมูล ครัวเรือนตกเกณฑ์ ตามตัวชีวิตของ จปฐ.

ก่อนหน้า 1 2 3 4 5 15 ถัดไป

# นำออกข้อมูลครัวเรือนในรูปแบบ CSV "TPMAP Logbook"

ตาราง แผนที่ ครัวเรือน/สมาชิก รายงาน ตำแหน่ง: เจ้าหน้าที่กรมการพัช...

ครัวเรือน สมาชิกในครัวเรือน

สมุทรสงคราม เลือกอำเภอ เลือกตำบล เลือกหมู่บ้าน คำดัชนี 5 มิติที่ไม่ผ่านเกณฑ์ ตัวชี้วัดที่ 22

บัตรสวัสดิการแห่งรัฐ  ครัวเรือนยากจน TMAP ค้นหา



นำออกข้อมูลในรูปแบบ CSV



เพื่อดาวนโหลดข้อมูลที่ต้องการจากการดำเนินการขั้นตอนก่อนหน้าในรูปแบบ CSV (ไฟล์ excel)

แสดง 10 รายการ

ค้นหา:

ชื่อหัวหน้าครัวเรือน	ที่อยู่	คำดัชนี 5 มิติ	จำนวนตัวชี้วัดที่ตกเกณฑ์	จำนวนคนจน TMAP	จำนวนสมาชิกในครัวเรือน	วันที่ปรับปรุงล่าสุด
	ตำบลนางตะเคียน อำเภอเมือง		1	1	5	29 เมษายน 2020
	ตำบลบางกระเบื้อง อำเภอบางคนที		2	1	3	27 เมษายน 2020
	ตำบลบางกระเบื้อง อำเภอบางคนที		3	2	1	27 เมษายน 2020
	ตำบลนางตะเคียน อำเภอเมือง		1	1	2	24 เมษายน 2020
	ตำบลจอมปลวก อำเภอบางคนที		1	1	1	21 เมษายน 2020

แสดง 1 ถึง 10 จาก 145 รายการ

# การบันทึกข้อมูล

## "TPMAP Logbook"

ตาราง แผนที่ **ครัวเรือน/สมาชิก**  รายงาน  ตำแหน่ง: เจ้าหน้าที่กรมการพัช...

ค้นหาด้วยชื่อหัวหน้าครัวเรือน

1  สมาชิกในครัวเรือน

หรือค้นหาด้วยชื่อสมาชิกในครัวเรือน

สมุทรสงคราม เลือกอำเภอ เลือกตำบล เลือกหมู่บ้าน ค่าดัชนี 5 มิติที่ไม่ผ่านเกณฑ์ ตัวชีวิตที่ 22

มาตรการสวัสดิการแห่งรัฐ  ครัวเรือนยากจน TMAP

2 ค้นหาได้โดยชื่อหรือนามสกุล  
หัวหน้าครัวเรือน (ไม่ใช่คำนำหน้า)

แสดง 10 ครัวเรือน

3

ค้นหา:

ชื่อหัวหน้าครัวเรือน	ค่าดัชนี 5 มิติ	จำนวนตัวชีวิตที่ตกเกณฑ์	จำนวนคนจน TMAP	จำนวนสมาชิกในครัวเรือน	วันที่ปรับปรุงล่าสุด
<input type="button" value="คลิก"/>	ตำบลกระดังงา อำเภอ	2	1	3	27 พฤศจิกายน 2019

แสดง 1 ถึง 1 จาก 1 ครัวเรือน

# เพิ่มรูปภาพบ้าน (1) "TPMAP Logbook"



เลขประจำตัวประชาชน ( 4 ตัวท้าย )



ระดับการศึกษา : ประถมฯ (ป.4, ป.7, ป.6)

อายุ : 61 ปี

อาชีพหลัก : เกษตร-ทำสวน

คลิกที่นี่เพื่อเพิ่มรูป



## ข้อมูลครั้วเรือน

\* บ้านหลังนี้ยังไม่ีพิกัดบ้าน



หรือคลิกเพื่อเพิ่มรูป

click

สถานะการมีบ้านเลขที่ : มีบ้านเลขที่

ที่พักอาศัยตั้งอยู่บน : ที่ดินของตนเอง

ที่อยู่ปัจจุบัน : บ้าน คลองบางขุน ต.บ้านปราโมทย์ อ.บางคนที จ.สมุทรสงคราม

รายได้ครั้วเรือน/ปี : 100,000 บาท (~ เฉลี่ยต่อคน 25,000 บาท )

หนี้สินครั้วเรือน : 0 บาท

หนี้ในระบบ : 0 บาท

หนี้นอกระบบ : 0 บาท

เงินออม : 5,500 บาท

จำนวนสมาชิก : 4 คน



# เพิ่มรูปภาพบ้าน (2) "TPMAP Logbook"

The screenshot shows the TMAP Logbook interface. A modal window titled "ข้อมูลครัวเรือน" (Household Information) is open, showing a map and a photo upload icon with a plus sign. A red circle with the number "1" and the word "คลิก" (Click) points to the photo upload icon. Below the map, there is a file selection dialog showing a list of files in the "Downloads" folder. A red circle with the number "2" and the text "เลือกรูปภาพ สามารถเลือกได้มากกว่า 1 ภาพ" (Select photos, you can select more than 1 photo) points to the selected files "111.png" and "122.png". A red circle with the number "3" and the word "เปิด" (Open) points to the "Open" button in the dialog.

The screenshot shows the TMAP Logbook interface with a photo upload modal. The modal is titled "ข้อมูลครัวเรือน" (Household Information) and shows a photo of a house. A red circle with the number "4" and the text "กรอกรายละเอียดเพื่อบรรยายรูปภาพ เช่น บรรยายสภาพความมั่นคงแข็งแรงของบ้าน ขนาดพื้นที่บ้าน เป็นต้น" (Fill in details to describe the photo, such as describing the condition of the house, the stability of the house, the size of the house, etc.) points to the photo. Below the photo, there is a text input field with the value "บ้านด้านหลัง" (Back of house). A red circle with the number "5" and the text "สามารถเพิ่มรูปภาพได้มากกว่า 1" (You can add more than 1 photo) points to the photo upload icon. A red circle with the number "5" and the word "กดบันทึก" (Press Save) points to the "บันทึก" (Save) button. Below the modal, there is a confirmation message: "แจ้งเตือน" (Warning) and "เพิ่มรูปภาพบ้าน สำเร็จ!" (Add house photo successful!).

\*\*\*ต้องทำการกดบันทึกทุกครั้ง

# เพิ่มตำแหน่งบ้าน (1) "TPMAP Logbook"



ครัวเรือน

สมาชิกครัวเรือน

ตำแหน่ง: ผู้ว่าราชการจังหวัดส...



เลขประจำตัวประชาชน ( 4 ตัวท้าย ) :

ระดับการศึกษา : ประถมฯ (ป.4, ป.7, ป.6)

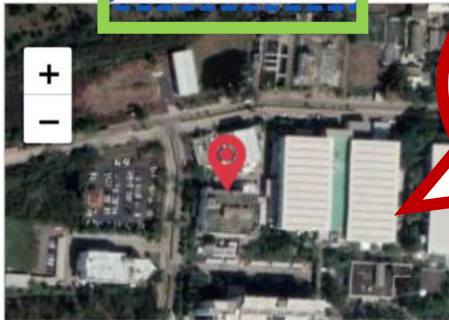
อายุ : 61 ปี

อาชีพหลัก : เกษตร-ทำสวน

## ข้อมูลครัวเรือน



\* บ้านหลังนี้ยังไม่พิกัดบ้าน



คลิกเพิ่ม  
ตำแหน่งบ้าน



มีบ้านเลขที่ : มีบ้านเลขที่  
ตั้งอยู่บน : ที่ดินของตนเอง  
อยู่ปัจจุบัน : บ้าน คลองบางขุน ต.บ้านปราโมทย์ อ.บางคนที จ.สมุทรสงคราม  
คิดครัวเรือน/ปี : 100,000 บาท ( ~ เฉลี่ยต่อคน 25,000 บาท )  
หนี้สินครัวเรือน : 0 บาท  
หนี้ในระบบ : 0 บาท  
หนี้นอกระบบ : 0 บาท  
เงินออม : 5,500 บาท  
จำนวนสมาชิก : 4 คน

## กรณี อยู่ ณ บ้านครัวเรือนเป้าหมาย

พิกัดบ้าน

สามารถกด + ขยายเพื่อตรวจสอบความถูกต้องได้ โดยดูที่จุดปักหมุด

ละติจูด: 13.9231232 ลองจิจูด: 100.6436351999999๕ ปักหมุด

คลิกเพื่อเลือกตำแหน่งปัจจุบัน

สามารถเลือกรูปแบบการแสดงผลแผนที่ได้

1

2

บ้างาง ปักหมุด ปิด

อนุญาตให้เข้าถึงตำแหน่งปัจจุบันของท่าน

logbook.tpmapp.in.th wants to

Know your location

The website "logbook.tpmapp.in.th" would like to use your current location.

Remember my decision for one day

กดบันทึกทุกครั้ง

กรณีบ้านครัวเรือนเป้าหมายไม่มีสัญญาณโทรศัพท์ ทำให้  
ไม่สามารถบันทึกได้ทันที (บันทึกที่อื่นที่มีสัญญาณ)

พิกัดบ้าน

1  
ละติจูด: 13.9231232

2  
ลองจิจูด: 100.64363519999999

3  
บันทึก

กด

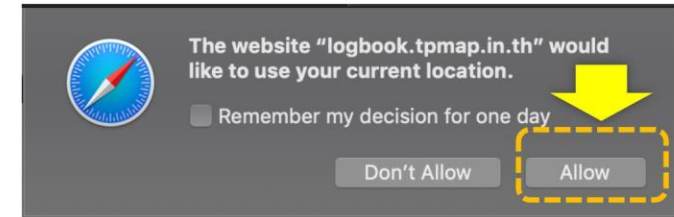
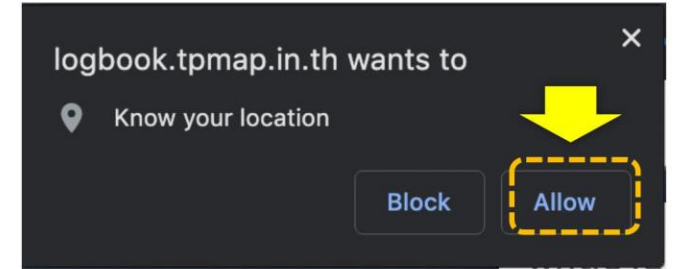


อนุญาตให้เข้าถึงตำแหน่ง  
ปัจจุบันของท่าน



กรณีไม่ทราบละติจูด/ลองจิจูด  
คลิกที่หมุดเพื่อเลื่อนไปยัง  
ตำแหน่งครัวเรือนเป้าหมาย

สามารถเลือกรูปแบบการ  
แสดงแผนที่ได้



สามารถกด + (ขยาย) หรือ - (ย่อ) เพื่อค้นหาตำแหน่งบ้านครัวเรือนเป้าหมาย

กดบันทึกทุกครั้ง

นำทาง บันทึก ปิด

4

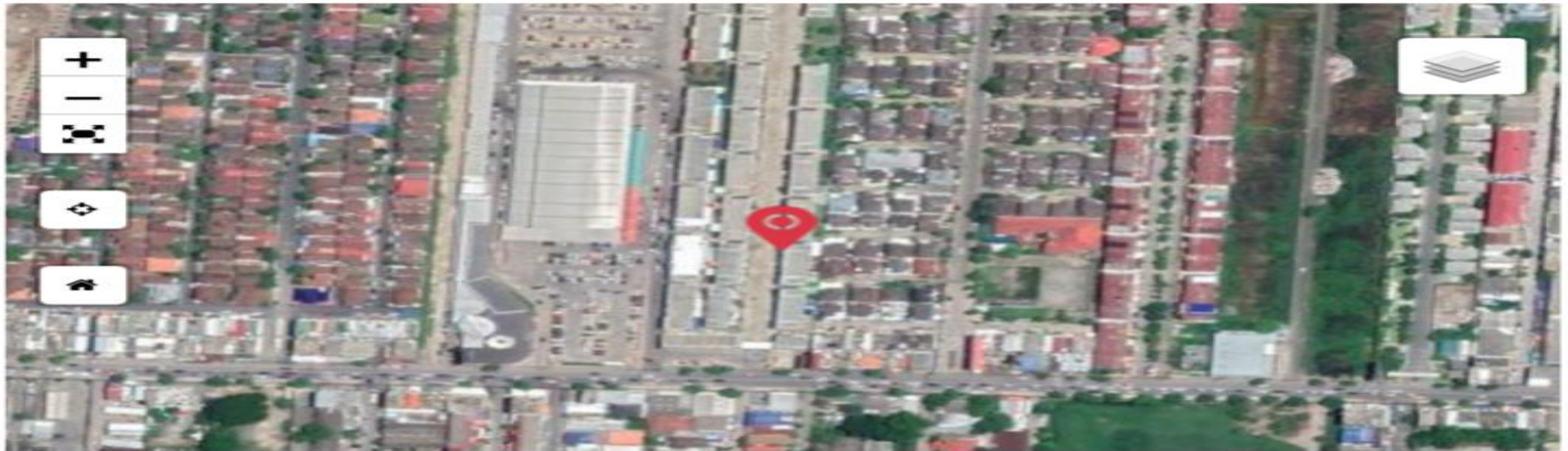
พิกัดบ้าน



ละติจูด: 13.9231232

ลองจิจูด: 100.64363519999999

ปิดหน้าต่าง



เมื่อบันทึกแล้ว กด “นำทาง” สามารถเชื่อมโยงไปยังแอปพลิเคชัน Google Maps เพื่อนำทางไปยังครัวเรือนได้



นำทาง

บันทึก

ปิด

# เพิ่มปัญหา/ความต้องการ (1)

## “TPMAP Logbook”

สรุปคุณภาพชีวิตของครัวเรือน

- ✓ สุขภาพ
- ✗ สภาพแวดล้อม
- ✓ การศึกษา
- ✗ การมีงานทำและรายได้
- ✓ คนอายุ 15 – 59 ปี มีอาชีพและรายได้
- ✓ คนอายุ 60 ปีขึ้นไป มีอาชีพและรายได้
- ✗ รายได้เฉลี่ยของครัวเรือนต่อปี
- ✓ ครัวเรือนมีการเก็บออมเงิน

✓ คำนิยม

1

คลิกเพื่อเพิ่มข้อมูล  
ปัญหา/ความต้องการ

ปัญหา / ความต้องการ

+

กิจกรรมให้การช่วยเหลือ

+

ข้อมูลการพัฒนาอาชีพและคุณภาพชีวิตของผู้มีรายได้น้อยเพื่อลดความเหลื่อมล้ำทางสังคม ปี พ.ศ. 2563

บันทึกเฉพาะภาคตะวันออกเฉียงเหนือที่รองรับงบประมาณ ปี 63 เท่านั้น

+

กรอกรายละเอียดให้ครบถ้วนทุกช่อง แล้วกดถัดไป

เพิ่มปัญหา / ความต้องการ

1 **เลือกโครงการ**

2 **ถัดไป**

ดำเนินการในโครงการ:

เลือกประเภทปัญหา / ความต้องการ:

- เลือกโครงการ
- เลือกโครงการ
- งบทักษิสาม/ฝึกอาชีพแก่จน
- หมู่บ้านคชานุรักษ์
- นโยบายผู้ว่าราชการจังหวัด
- คู่เสี่ยวเกี้ยวก้อย
- อบรมการใช้งาน TMAP Logbook
- บูรณาการเชิงพื้นที่

เพิ่มปัญหา / ความต้องการ

4 **ถัดไป**

ดำเนินการในโครงการ: นโยบายผู้ว่าราชการจังหวัด

เลือกประเภทปัญหา / ความต้องการ:

- ด้านสุขภาพ
- ด้านความเป็นอยู่
- ด้านการศึกษา
- ด้านรายได้
- ด้านการเข้าถึงบริการรัฐ
- อื่นๆ

3 **\*\*\*ต้องเลือกด้านให้ถูกต้องทุกครั้ง**

หมายเหตุ 1. ขอให้ผู้บันทึกเลือกประเภทปัญหา/ความต้องการทุกครั้งที่ยบันทึก

2. หากไม่เลือก ประเภทปัญหา/ความต้องการในการออกรายงานจะไม่ปรากฏด้านที่ให้ความช่วยเหลือ

เพิ่มปัญหา / ความต้องการ

6 **ถัดไป**

ปัญหา / ความต้องการ :

รายละเอียดปัญหา / ความต้องการ :

ประเภทครัวเรือน:

- ผู้พิการอยู่เพียงลำพังไม่มีรายได้
- ผู้พิการอยู่เพียงลำพังไม่มีรายได้ ต้องการความช่วยเหลือจากรัฐและเอกชน
- มีความพร้อมสามารถพัฒนาได้
- ต้องการให้สงเคราะห์ /ช่วยเหลือเพียงอย่างเดียว (สูงอายุ/พิการ)

5 **กรอกข้อมูลและรายละเอียดให้ครบทุกช่อง**

ส่งต่อให้หน่วยงาน

พัฒนาสังคมและความมั่นคงของ

ไม่ขอรับความช่วยเหลือ

หมายเหตุ 1. ขอให้ผู้บันทึกเลือกโครงการทุกครั้งที่ยบันทึก

2. หากไม่เลือกโครงการ ในการออกรายงานจะไม่ปรากฏชื่อโครงการ

- ❖ บันทึก 1 ครั้ง ต่อ 1 ด้านเท่านั้น
- ❖ ใน 1 ด้านสามารถบันทึกได้มากกว่า 1 ครั้งตามจำนวนปัญหา
- ❖ กรณีที่ตกมากกว่า 1 ด้านต้องทำการบันทึกใหม่

(3)

**กรณี** เสียชีวิต ย้ายที่อยู่ หรือไม่ขอรับความช่วยเหลือ

เพิ่มปัญหา / ความต้องการ

เลือกโครงการ **2** ถัดไป

ดำเนินการในโครงการ: **1**

เลือกประเภทปัญหา / ความต้องการ:

- เลือกโครงการ
- งบภาคีสาม/ฝึกออาชีพแก๊ง
- หมู่บ้านคชาบุรุษ
- นโยบายผู้ว่าราชการจังหวัด
- คู่เสี่ยวเกี้ยวก้อย
- อบรมการใช้งาน TMAP Logbook
- บูรณาการเชิงพื้นที่

\*\*\*หมายเหตุ ขอให้ผู้บันทึกเลือกโครงการ และเลือกประเภทปัญหา/ความต้องการ ทุกครั้งที่บ้านพัก หากไม่เลือกโครงการ และประเภทปัญหาในการออกรายงานจะไม่แสดงชื่อโครงการและด้านที่ให้ความช่วยเหลือ

เพิ่มปัญหา / ความต้องการ

ดำเนินการในโครงการ: นโยบายผู้ว่าราชการจังหวัด

เลือกประเภทปัญหา / ความต้องการ: **3**

- ด้านสุขภาพ
- ด้านความเป็นอยู่
- ด้านการศึกษา
- ด้านรายได้
- ด้านการเข้าถึงบริการรัฐ
- อื่นๆ

**4** ถัดไป

\*\*\*ต้องเลือกด้านให้ถูกต้องทุกครั้ง

เพิ่มปัญหา / ความต้องการ

ก่อนหน้า **6** ถัดไป

ปัญหา / ความต้องการ: **5**

รายละเอียดปัญหา / ความต้องการ:

- มีความพร้อมสามารถพัฒนาได้
- ต้องการให้สงเคราะห์/ช่วยเหลือเพียงอย่างเดียว (สูงอายุ/พิการ)
- ไม่ขอรับความช่วยเหลือ

เพราะ: ใส่เหตุผลให้ละเอียด

กรออกรายละเอียดให้ครบถ้วน แล้วกดถัดไป

เพิ่มปัญหา / ความต้องการ

ก่อนหน้า **ถัดไป**

เพิ่มรูปภาพปัญหา / ความต้องการ:

**1**

**คลิกเพื่อ  
เพิ่มรูปภาพ**

เพิ่มปัญหา / ความต้องการ

ก่อนหน้า **บันทึก**

**3**

แนวทางการแก้ปัญหา / ความต้องการ:

- สิ่งของ
  - เสื้อผ้า **+**
  - ผ้าห่ม **×**
  - อาหาร **×**
- เงินสงเคราะห์
- สาธารณูปโภค
- อบรม/ศึกษาดูงาน/พัฒนาความสามารถ
- ประสานส่งต่อ
- อื่นๆ

วันที่พบปัญหา: 22/04/2020 13:0

ผู้ดำเนินการ:

หน่วยงาน:

ก่อนหน้า **บันทึก**

**4**

แนวทางการแก้ปัญหา / ความต้องการ:

- สิ่งของ
- เงินสงเคราะห์
- สาธารณูปโภค
- อบรม/ศึกษาดูงาน/พัฒนาความสามารถ
- ประสานส่งต่อ
  - สำนักงานพัฒนาสังคมและความมั่นคงของมนุษย์
- อื่นๆ

วันที่พบปัญหา: 22/04/2020 13:0

ผู้ดำเนินการ: นายพัฒนา ชุมชน

หน่วยงาน: สำนักงานพัฒนาชุมชนจังหวัด

ผู้ประสานงานครัวเรือน:

เบอร์โทรศัพท์: 0810000001

- แนวทางแก้ไข 1 แนวทางต่อการบันทึก 1 ครั้ง
- กรอกรายละเอียดให้ครบถ้วนทุกช่อง แล้วกดบันทึก

## ปัญหา / ความต้องการ



22 เมษายน 2020

ผู้พิการอยู่เพ...

ผู้บันทึก: นายพัฒนา ช...



12 กุมภาพันธ์ 2020

ผู้พิการอยู่คน...

ผู้บันทึก: สำนักงานพั...



12 กุมภาพันธ์ 2020

เป็นผู้พิการอยู่...

ผู้บันทึก: องค์การบริ...



23 ธันวาคม 2019

ซ่อมแซมบ้าน

ผู้บันทึก: ผู้นำท้อง...

คลิกเพื่อตรวจสอบ  
ความถูกต้อง

ปัญหา : ผู้พิการอยู่เพียงลำพังไม่มีรายได้

วันที่ :

22 เมษายน 2020 เวลา 13:00 น.

รายละเอียดปัญหา :

ผู้พิการอยู่เพียงลำพังไม่มีรายได้ ต้องการความช่วยเหลือจากรัฐและเอกชน

ดำเนินงานในโครงการ :

นโยบายผู้ว่าราชการจังหวัด

ประเภทปัญหา/ความต้องการ :

ด้านรายได้

ประเภทครัวเรือน :

ต้องการให้สงเคราะห์ /ช่วยเหลือเพียงอย่างเดียว (สูงอายุ/พิการ) ส่งต่อให้หน่วยงาน พัฒนาสังคมและความมั่นคงของ

แนวทางการแก้ปัญหา/ความต้องการ :

ประสานส่งต่อ : สำนักงานพัฒนาสังคมและความมั่นคงของมนุษย์

ผู้ประสานงานโครงการ :

ชื่อ: |||

เบอร์โทรศัพท์: 0810000001

ผู้บันทึก :

นายพัฒนา ชุมชน

หน่วยงาน :

สำนักงานพัฒนาชุมชนจังหวัด

รูปภาพปัญหา/ความต้องการ :



ลบปัญหา

ปิด

# เพิ่มกิจกรรมการให้ความช่วยเหลือ “TPMAP Logbook”

## สรุปคุณภาพชีวิตของครัวเรือน

- สุขภาพ
- สภาพแวดล้อม
- การศึกษา
- การมีงานทำและรายได้
- คนอายุ 15 – 59 ปี มีอาชีพและรายได้
- คนอายุ 60 ปีขึ้นไป มีอาชีพและรายได้
- รายได้เฉลี่ยของครัวเรือนต่อปี
- ครัวเรือนมีการเก็บออมเงิน
- คำนิยม

## ปัญหา / ความต้องการ

## กิจกรรมให้การช่วยเหลือ

ข้อมูลการพัฒนาอาชีพและคุณภาพชีวิตของผู้มีรายได้น้อยเพื่อลดความเหลื่อมล้ำทางสังคม ปี พ.ศ. 2563

บันทึกเฉพาะภาคตะวันออกเฉียงเหนือที่ได้รับงบประมาณปี 2563 เท่านั้น

เพิ่มกิจกรรมการให้  
ความช่วยเหลือ



1



# เพิ่มกิจกรรมการให้ความช่วยเหลือ "TPMAP Logbook"

1

เพิ่มกิจกรรมการให้ความช่วยเหลือ

ชื่อกิจกรรม:

รายละเอียดกิจกรรม:

ตำแหน่งงานในโครงการ:

ผู้ดำเนินการ:

หน่วยงาน:

วันเริ่มต้น:  วันสิ้นสุด:

กรอกรายละเอียดให้ครบถ้วนทุกช่อง

2

คลิกเพื่อ  
เลือกตัวชีวิต

เลือกตัวชีวิต

ค้นหา สามารถพิมพ์ค้นหาได้

- ตัวชีวิตที่ 20: คนอายุ 13-19 ปีชายและรายได...
- ตัวชีวิตที่ 21: คนอายุ 60 ปีขึ้นไป มีอาชีพและรายได้
- ตัวชีวิตที่ 22: รายได้เฉลี่ยของคนในครัวเรือนต่อปี(38000 บาท/คน/ปี)
- ตัวชีวิตที่ 23: ครัวเรือนมีการเก็บออมเงิน

ตัวชีวิตด้านคำนิยม

3

เลือกได้มากกว่า  
1 รายการ

เลือกรายการปัญหา

ค้นหา สามารถพิมพ์ค้นหาได้

- ห้องน้ำ
- ความต้องการ
- เป็นผู้สูงอายุ

4

คลิกเพื่อ  
เพิ่มรูปภาพ



5

บันทึก ยกเลิก

## ปัญหา / ความต้องการ



21 ตุลาคม 2019  
รอบบ้านไม่สะอาด  
ผู้บันทึก: นางสาวสมใจ จัตุการ



18 ตุลาคม 2019  
พบเด็กไม่ค่อยได้ออกกำลังกาย  
ผู้บันทึก: นายอตุพงษ์ จันทร์ใจ



16 ตุลาคม 2019  
ซ่อมกำแพงบ้าน  
ผู้บันทึก: นางกัลยา ไททอง



14 ตุลาคม 2019  
คนในครัวเรือนติดสุรา  
ผู้บันทึก: นายสมพงษ์ ดุแล



11 ตุลาคม 2019  
เด็กในบ้านไม่ได้รับการศึกษา  
ผู้บันทึก: นายกฤษฎา ออยู่ดู



09 ตุลาคม 2019  
หลังคาบ้านผุพัง/แตกหัก  
ผู้บันทึก: นายสมพร ประสงค์

## กิจกรรมให้การช่วยเหลือ



23 ตุลาคม 2019  
แก้ปัญหาคนในครัวเรือนติดสุรา  
ผู้บันทึก: นางสาวสุดใจ ดุแล



22 ตุลาคม 2019  
ส่งเสริมกีฬาให้เด็ก  
ผู้บันทึก: นายกรณ์ ดุแล



22 ตุลาคม 2019  
เก็บกวาดรอบบ้าน  
ผู้บันทึก: นางสาวชกร ดุแล



19 ตุลาคม 2019  
สร้างกำแพงบ้านใหม่  
ผู้บันทึก: นางกัลยา ไททอง



14 ตุลาคม 2019  
ให้ความช่วยเหลือด้านการศึกษาแก่เด็ก  
ผู้บันทึก: นางสาวจันทร์ ทองคำ



10 ตุลาคม 2019  
ซ่อมหลังคาบ้านผุพัง/แตกหัก  
ผู้บันทึก: นางสาวสมใจ ดุแล

คลิกเพื่อตรวจสอบ  
ความถูกต้อง

สามารถศึกษาการใช้ระบบ  
TPMAP Logbook เพิ่มเติม  
ฉบับเต็มได้ทาง



หรือคลิก 

<https://drive.google.com/drive/folders/17azi8lyNICYqLkVXNZ-tpZ6Fuv-X4h1v?usp=sharing>