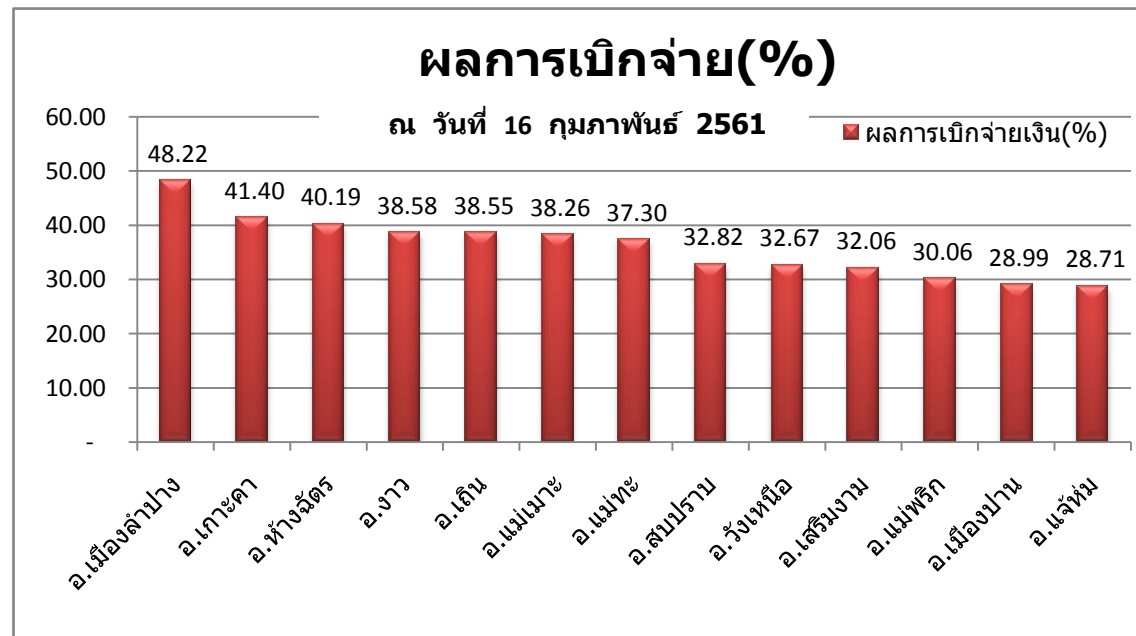


งบประมาณ 13 อำเภอของจังหวัดลำปาง (ลบ.)

อำเภอ	แผนงบประมาณ (ลบ.)	เบิกจ่ายไปแล้ว(ลบ.)	คงเหลือ (ลบ.)
รวมทุกอำเภอ	23.44	8.65	14.79
เมืองลำปาง	3.07	1.48	1.59
งาว	1.89	0.73	1.16
แม่ทะ	1.93	0.72	1.21
ห้างฉัตร	1.77	0.71	1.06
เถิน	1.81	0.70	1.11
เกาะคา	1.72	0.71	1.01
วังเหนือ	1.76	0.57	1.18
เมืองปาน	1.71	0.49	1.21
แม่เมาะ	1.58	0.60	0.97
เสริมงาม	1.68	0.54	1.14
สบปราบ	1.64	0.54	1.10
แจ้ห่ม	1.55	0.45	1.11
แม่พริก	1.33	0.40	0.93



ผลการเบิกจ่ายงบประมาณ 13 อำเภอของจังหวัดลำปาง (%)

อำเภอ	ผลการเบิกจ่ายเงิน(%)
อ.เมืองลำปาง	48.22
อ.เกาะคา	41.40
อ.ห้างฉัตร	40.19
อ.งาว	38.58
อ.เถิน	38.55
อ.แม่เมาะ	38.26
อ.แม่ทะ	37.30
อ.สบปราบ	32.82
อ.วังเหนือ	32.67
อ.เสริมงาม	32.06
อ.แม่พริก	30.06
อ.เมืองปาน	28.99
อ.แจ้ห่ม	28.71

สรุปผลการเบิกจ่ายเงินงบประมาณ พ.ศ. 2561

ไตรมาสที่ 2

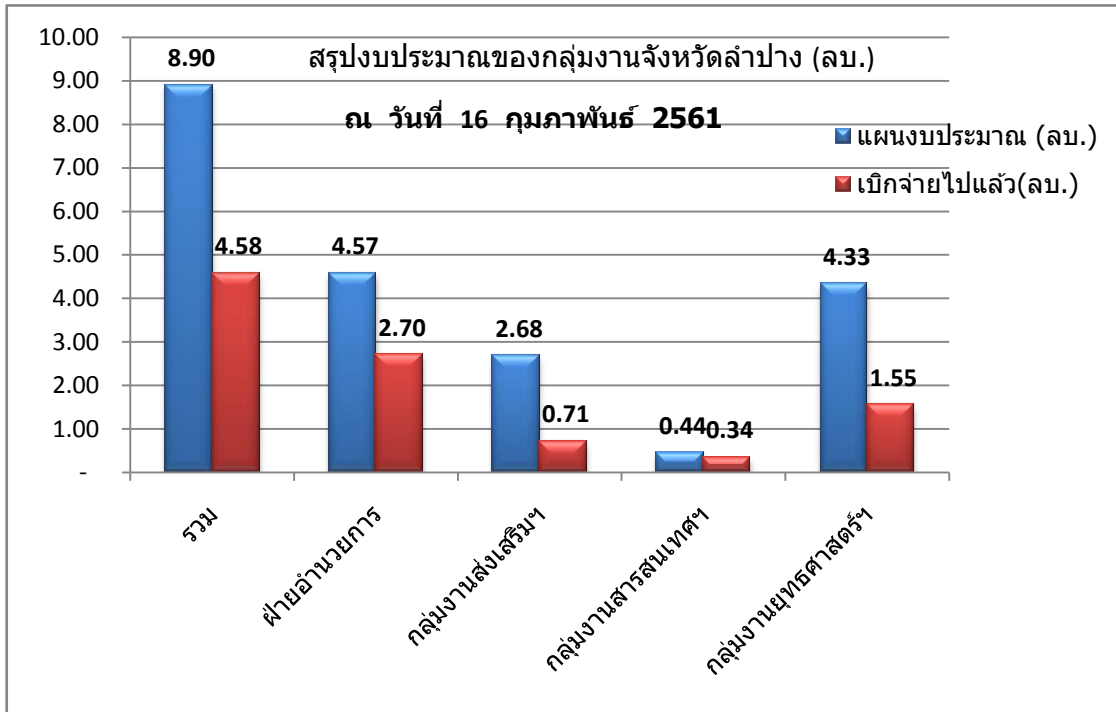
ข้อมูล ณ วันที่ 16 กุมภาพันธ์ 2561

ที่	อำเภอ	การเบิกจ่าย	1. ประชุมเชิง ปฏิบัติการผู้ จัดเก็บข้อมูล จปฐ. ประจำปี 2561	2. สนับสนุนการ พัฒนาอาชีพ ครัวเรือนยากจน	3. บูรณาการแผน ชุมชนระดับ ตำบลสร้าง สัมมาชีพชุมชน	4. เตรียมความ พร้อมทีม วิทยากร สัมมาชีพชุมชน	5. ขยายผลการ สร้างครัวเรือน สัมมาชีพชุมชน	6. พัฒนากลุ่ม ออมทรัพย์เพื่อ การผลิต สู่ ระดับ มาตรฐาน SMART Saving Group (SSG)	7. ส่งเสริม สนับสนุน การ ดำเนินงาน ศูนย์สาธิต การตลาด	8. ประชุมเชิง ปฏิบัติการ คณะกรรมการ กองทุนแม่ของ แผ่นดิน	9. กิจกรรมประชุม เชิงปฏิบัติการ คณะกรรมการ หมู่บ้านต้นกล้า กองทุนแม่ของ แผ่นดิน
1	อ.เมืองลำปาง	งบประมาณ	212,700	-	44,000	13,000	331,200	2,100	-	11,700	7,800
		เบิกจ่าย	212,700	-	44,000	13,000	331,200	2,100	-	11,700	7,800
2	อ.เกาะคา	งบประมาณ	63,300	31,000	32,000	13,000	165,600	2,100	-	6,000	7,800
		เบิกจ่าย	63,300	31,000	32,000	13,000	165,600	2,100	-	6,000	7,800
3	อ.งาว	งบประมาณ	57,450	124,000	36,000	15,600	193,200	-	-	6,300	7,800
		เบิกจ่าย	57,450	124,000	36,000	15,600	193,200	-	-	6,300	7,800
4	อ.แจ้ห่ม	งบประมาณ	42,900	-	24,000	13,000	138,000	-	-	6,000	7,800
		เบิกจ่าย	42,900	-	24,000	13,000	138,000	-	-	6,000	7,800
5	อ.วังเหนือ	งบประมาณ	46,350	15,500	24,000	13,000	193,200	2,100	10,840	6,000	7,800
		เบิกจ่าย	46,350	15,500	24,000	13,000	193,200	2,100	10,840	6,000	7,800
6	อ.เถิน	งบประมาณ	58,650	62,000	16,000	15,600	193,200	-	-	6,900	7,800
		เบิกจ่าย	58,650	62,000	16,000	15,600	193,200	-	-	6,900	7,800
7	อ.แม่ทะ	งบประมาณ	60,750	-	40,000	15,600	248,400	-	-	6,000	7,800
		เบิกจ่าย	60,750	-	40,000	15,600	248,400	-	-	6,000	7,800

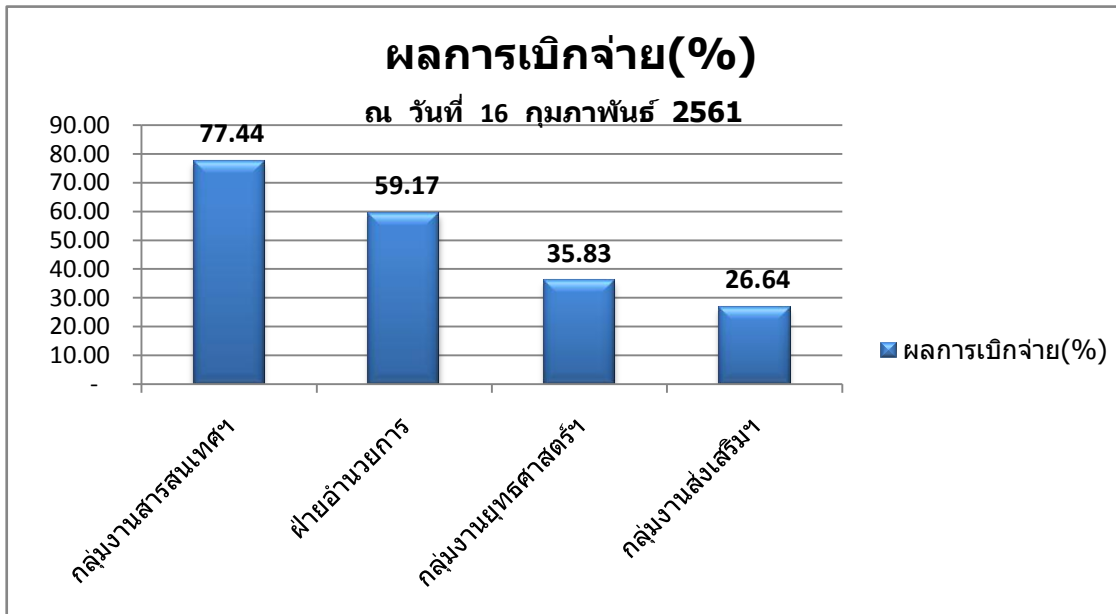
10. ตลาดนัดชุมชน ไทยช่วยไทย คน ไทยยิ้มได้	11. ค่าจัดเก็บ ข้อมูล จปฐ.	12. ค่าบันทึกและ ประมวลผล ข้อมูล จปฐ.	13. ตรวจสอบ คุณภาพและ มาตรฐาน การจัดเก็บ (ระดับอำเภอ)	14. สร้างสัมมาชีพ ชุมชนในระดับ หมู่บ้าน (หมู่บ้านใหม่)	15. ขยายผลการ สร้างครัวเรือน สัมมาชีพ ชุมชน (หมู่บ้านเดิม)	16. ส่งเสริมการ ออมด้วย การจัดตั้ง กลุ่มออม ทรัพย์เพื่อ การผลิต ระดับอำเภอ	17. ศูนย์จัดการ กองทุน ชุมชนบริหาร จัดการหนี้ "สำนึกดี แผ่นดิน บริหารหนี้ได้"	18. ส่งเสริมการ พัฒนา ผลิตภัณฑ์ชุมชน และการ บริหารจัดการ หมู่บ้าน ท่องเที่ยวOTOP ตามแนว ศพพ. และพระราชรัฐ จ.ลำปาง				รวม	คิดเป็น % ของการ เบิกจ่าย
47,100	680,868	340,434	5,000	138,000	386,400		61,000	787,200				3,068,502	1,588,834.00
47,100	680,868			34,000	95,200							1,479,668	48.22
31,400	202,512	101,256	5,000	138,000	138,000		-	787,200				1,724,168	1,010,356.00
31,400	202,512			31,500	31,500		-	96,100				713,812	41.40
15,700	183,756	91,878	5,000	165,600	193,200	4,700	-	787,200				1,887,384	1,159,178.00
15,700	183,756			40,800	47,600		-					728,206	38.58
47,100	137,472	68,736	5,000	138,000	138,000		-	787,200				1,553,208	1,107,308.00
47,100				31,500	31,500		-	104,100				445,900	28.71
31,400	148,164	74,082	5,000	138,000	193,200		61,000	787,200				1,756,836	1,182,882.00
31,400	148,164			31,500	44,100							573,954	32.67
47,100	187,776	93,888	5,000	165,600	165,600		-	787,200				1,812,314	1,113,688.00
47,100	187,776			40,800	40,800		-	22,000				698,626	38.55
47,100	194,484	97,242	5,000	165,600	248,400	4,700	-	787,200				1,928,276	1,208,942.00
47,100	194,484			37,800	56,700	4,700	-					719,334	37.30

ที่	อำเภอ	การเบิกจ่าย	1. ประชุมเชิง ปฏิบัติการผู้ จัดเก็บข้อมูล จปฐ. ประจำปี 2561	2. สนับสนุนการ พัฒนาอาชีพ ครัวเรือนยากจน	3. บูรณาการแผน ชุมชนระดับ ตำบลสร้าง สัมมาชีพชุมชน	4. เตรียมความ พร้อมทีม วิทยากร สัมมาชีพชุมชน	5. ขยายผลการ สร้างครัวเรือน สัมมาชีพชุมชน	6. พัฒนากลุ่ม ออมทรัพย์เพื่อ การผลิต สู่ ระดับ มาตรฐาน SMART Saving Group (SSG)	7. ส่งเสริม สนับสนุน การ ดำเนินงาน ศูนย์สาธิต การตลาด	8. ประชุมเชิง ปฏิบัติการ คณะกรรมการ กองทุนแม่ของ แผ่นดิน	9. กิจกรรมประชุม เชิงปฏิบัติการ คณะกรรมการ หมู่บ้านต้นกล้า กองทุนแม่ของ แผ่นดิน
8	อ.ห้างฉัตร	งบประมาณ	58,650	-	20,000	13,000	165,600	-	21,660	5,700	7,800
		เบิกจ่าย	58,650	-	20,000	13,000	165,600	-	21,660	5,700	7,800
9	อ.แม่เมาะ	งบประมาณ	43,650	-	20,000	15,600	138,000	2,100	-	5,100	7,800
		เบิกจ่าย	43,650	-	20,000	15,600	138,000	2,100	-	5,100	7,800
10	อ.เสริมงาม	งบประมาณ	30,750	-	16,000	13,000	220,800	-	-	4,800	7,800
		เบิกจ่าย	30,750	-	16,000	13,000	220,800	-	-	4,800	7,800
11	อ.เมืองปาน	งบประมาณ	33,600	15,500	16,000	13,000	193,200	-	-	5,400	7,800
		เบิกจ่าย	33,600	15,500	16,000	13,000	193,200	-	-	5,400	7,800
12	อ.แม่พริก	งบประมาณ	16,500	-	12,000	15,600	110,400	-	-	5,100	7,800
		เบิกจ่าย	16,500	-	12,000	15,600	110,400	-	-	5,100	7,800
13	อ.สบปราบ	งบประมาณ	25,050	-	12,000	13,000	248,400	-	-	5,400	7,800
		เบิกจ่าย	25,050	-	12,000	13,000	248,400	-	-	5,400	7,800
รวม		งบประมาณ	750,300	248,000	312,000	182,000	2,539,200	8,400	32,500	80,400	101,400
		เบิกจ่าย	750,300	248,000	312,000	182,000	2,539,200	8,400	32,500	80,400	101,400

10. ตลาดนัดชุมชน ไทยช่วยไทย คน ไทยยิ้มได้	11. ค่าจัดเก็บ ข้อมูล จปฐ.	12. ค่าบันทึกและ ประมวลผล ข้อมูล จปฐ.	13. ตรวจสอบ คุณภาพและ มาตรฐาน การจัดเก็บ (ระดับอำเภอ)	14. สร้างสัมมาชีพ ชุมชนในระดับ หมู่บ้าน (หมู่บ้านใหม่)	15. ขยายผลการ สร้างครัวเรือน สัมมาชีพ ชุมชน (หมู่บ้านเดิม)	16. ส่งเสริมการ ออมด้วย การจัดตั้ง กลุ่มออม ทรัพย์เพื่อ การผลิต ระดับอำเภอ	17. ศูนย์จัดการ กองทุน ชุมชนบริหาร จัดการหนี้ "สำนึกดี แผ่นดิน บริหารหนี้ได้"	18. ส่งเสริมการ พัฒนา ผลิตภัณฑ์ชุมชน และการ บริหารจัดการ หมู่บ้าน ท่องเที่ยวOTOP ตามแนว ศพพ. และพระราชรัฐ จ.ลำปาง				รวม	คิดเป็น % ของการ เบิกจ่าย	
62,800	187,452	93,726	5,000	138,000	138,000		61,000	787,200				1,765,588	1,055,926.00	
62,800	187,452		5,000	33,500	34,000			94,500				709,662	40.19	
62,800	139,620	69,810	5,000	165,600	110,400	4,700	-	787,200				1,577,380	973,910.00	
62,800	139,620			40,800	27,200	4,700	-	96,100				603,470	38.26	
31,400	98,184	49,092	5,000	138,000	220,800		61,000	787,200				1,683,826	1,143,992.00	
31,400	98,184						21,000	96,100				539,834	32.06	
47,100	107,616	53,808	5,000	138,000	220,800		61,000	787,200				1,705,024	1,210,808.00	
47,100	107,616			34,000			21,000					494,216	28.99	
15,700	52,644	26,322	5,000	165,600	110,400		-	787,200				1,330,266	930,422.00	
15,700	52,644			40,800	27,200		-	96,100				399,844	30.06	
31,400	80,388	40,194	5,000	138,000	248,400		-	787,200				1,642,232	1,103,194.00	
31,400	80,388			34,000	61,200		-	20,400				539,038	32.82	
518,100	2,400,936	1,200,468	65,000	1,932,000	2,511,600	14,100	305,000	10,233,600			-	-	23,435,004	14,789,440.00
518,100	2,263,464	-	5,000	431,000	497,000	9,400	42,000	625,400			-	-	8,645,564	36.89



กลุ่ม	แผนงบประมาณ (ลป.)	เบิกจ่ายไปแล้ว(ลป.)	คงเหลือ (คงเหลือ)
รวม	8.90	4.58	4.32
ฝ่ายอำนวยการ	4.57	2.70	1.86
กลุ่มงานส่งเสริมฯ	2.68	0.71	1.96
กลุ่มงานสารสนเทศฯ	0.44	0.34	0.10
กลุ่มงานยุทธศาสตร์ฯ	4.33	1.55	2.78



กลุ่ม	ผลการเบิกจ่าย(%)
กลุ่มงานสารสนเทศฯ	77.44
ฝ่ายอำนวยการ	59.17
กลุ่มงานยุทธศาสตร์ฯ	35.83
กลุ่มงานส่งเสริมฯ	26.64

สรุปผลการเบิกจ่ายเงินงบประมาณ พ.ศ. 2561

ไตรมาสที่ 2

ข้อมูล ณ วันที่ 16 กุมภาพันธ์ 2561

1. ฝ่าย อำนวยการ	1. ค่าเช่าบ้าน ข้าราชการ	2. ค่าตอบแทนผู้นำ อาสาพัฒนา ชุมชน (ผู้นำ อช.)	3. ค่าตอบแทนอาสา พัฒนา (อสพ.) รุ่นที่ 70	4. ค่าสาธารณูปโภค	5. ค่าใช้จ่ายในการ เดินทางไปราชการ	6. ค่าวัสดุ สำนักงาน	7. ค่าวัสดุ คอมพิวเตอร์	8. ค่าน้ำมัน เชื้อเพลิง	9. ค่าซ่อมแซม ยานพาหนะ และครุภัณฑ์ สำนักงาน	10. ค่าปฏิบัติงาน นอกเวลา ราชการ
งบประมาณ	1,461,600	158,000	270,000	169,000	953,300	85,700	54,000	206,300	110,000	19,500
เบิกจ่าย	814,313	78,500	208,548	129,462.08	523,545.81	85,700.00	54,000.00	70,261.30	5,132.70	-

2. กลุ่มงาน ยุทธศาสตร์ การพัฒนา ชุมชน	1. สนับสนุนการ ขับเคลื่อนการ พัฒนาเศรษฐกิจ ฐานรากและ ประชารัฐ ระดับ จังหวัด	2. ประชุมเชิง ปฏิบัติการ กองทุนแม่ของ แผ่นดิน	3. ส่งเสริมการพัฒนา ผลิตภัณฑ์ชุมชน และการบริหาร จัดการหมู่บ้าน ท่องเที่ยว OTOP ตามแนว ศพพ. และประชารัฐ จ. ลำปาง	4. สนับสนุนการ ขับเคลื่อนการ พัฒนาเศรษฐกิจ ฐานรากและ ประชารัฐ ระดับ จังหวัด	5. ส่งเสริมการพัฒนา ผลิตภัณฑ์ชุมชน และการบริหาร จัดการหมู่บ้าน ท่องเที่ยว OTOP ตามแนวปรัชญาของ เศรษฐกิจพอเพียง ตามแนวประชารัฐ จังหวัดลำปาง					
งบประมาณ	24,300	80,400	1,983,100	24,200	2,217,800					
เบิกจ่าย	8,035	80,400	1,463,100.00	-	-					

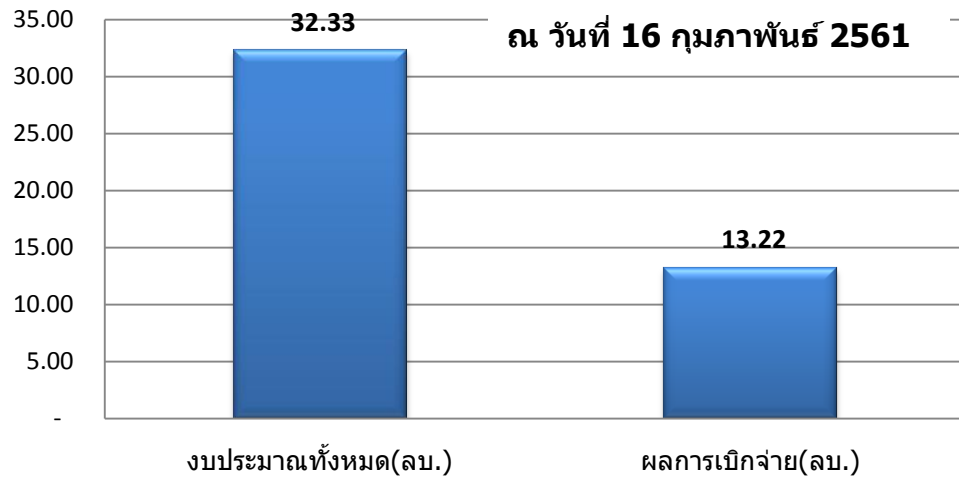
12. ค่าประกันภัย รถราชการ	13. จ้างเอกชน ดำเนินงาน	14. ค่าขนย้าย	15. เสริมสร้าง จริยธรรม ข้าราชการ	16. งบลงทุน					รวม	คิดเป็น % ของการ เบิกจ่าย
7,634.45	336,000	46,140	5,000	685,400					4,567,574.45	1,864,868.74
5,698.82	112,000.00	18,144.00	5,000.00	592,400.00					2,702,705.71	59.17

									รวม	คิดเป็น % ของการ เบิกจ่าย
									4,329,800.00	2,778,265.00
									1,551,535.00	35.8339

3. กลุ่มงานส่งเสริมการพัฒนาชุมชน	1. ประชุมเชิงปฏิบัติการ คณะกรรมการ ศูนย์ประสานงาน องค์การชุมชน ระดับจังหวัด (ศอช.จ)	2. ส่งเสริมการดำเนินงานกลุ่ม ออมทรัพย์เพื่อการผลิต	3. ประชุมเชิงปฏิบัติการ สนับสนุนสมาชิก ชุมชน ระดับจังหวัด	4. ประชุมเชิงปฏิบัติการ คณะทำงานจัดการ กองทุนชุมชน	5. สนับสนุนการดำเนินงานบริหาร จัดการกองทุนชุมชน ระดับจังหวัด	6. ตลาดนัดชุมชน ไทยช่วยไทย คนไทยยิ้มได้ ระดับ จังหวัด	7. พัฒนายกระดับ ผลิตภัณฑ์กลุ่ม ปรับตัวสู่การพัฒนา (กลุ่ม D)	8. ติดตามสนับสนุน การพัฒนา ผลิตภัณฑ์	9. พัฒนาคุณภาพ มาตรฐาน ผลิตภัณฑ์ OTOP กลุ่มปรับตัวสู่ การพัฒนา(กลุ่ม D)	10. ประชุมเชิงปฏิบัติการ พัฒนาศักยภาพ ผู้ผลิต ผู้ประกอบ OTOP ด้านการ ผลิต
งบประมาณ	5,600	9,400	206,800	217,200.0	4,600	259,050	304,000	13,000	1,616,400	41,000.0
เบิกจ่าย	5,600	9,130	197,960.00	200,330	0	259,050	-	-	-	41,000

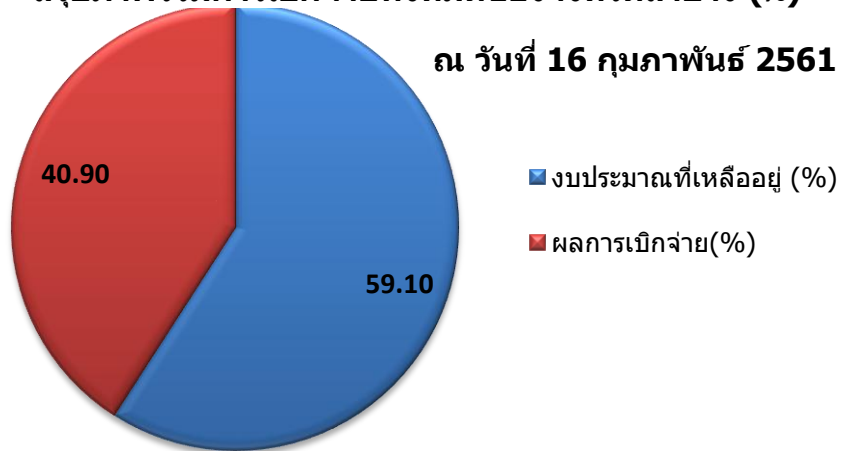
4. กลุ่มงานสารสนเทศเพื่อการพัฒนาชุมชน	1. ประชุม คณะทำงาน บริหารการจัดเก็บ ข้อมูล จปฐ. ระดับจังหวัด	2. ประชุมเชิงปฏิบัติการเจ้าหน้าที่ ผู้รับผิดชอบการจัดเก็บข้อมูล จปฐ. ประจำปี 2561	3. ฝึกอบรมผู้บันทึก ข้อมูลเรื่องการใช้ โปรแกรมบันทึก และประมวลผล ข้อมูล จปฐ.	4. รณรงค์และเชิญชวนการจัดเก็บ ข้อมูล จปฐ. ระดับจังหวัด	5. ประชุมเชิงปฏิบัติการความ มั่นคงปลอดภัย ด้านสารสนเทศ	6. ประชุมเชิงปฏิบัติการ สารสนเทศ สัมมาชีพชุมชน	7. ตรวจสอบ คุณภาพและ มาตรฐานการจัดเก็บ (ระดับ จังหวัด)	8. ประกวด หมู่บ้าน สารสนเทศ ชุมชนดีเด่นเพื่อ พัฒนา เศรษฐกิจชุมชน และคุณภาพ ชีวิตระดับจังหวัด	9. การจัดทำ สารสนเทศ ตำบลต้นแบบ เพื่อพัฒนา คุณภาพชีวิต ระดับจังหวัด
งบประมาณ	4,700	13,500	205,200	39,500	50,000	33,300	65,000	6,000	27,100
เบิกจ่าย	4,700	13,500	203,050	39,500	50,000	33,300	-	-	-
รวมทั้งหมด	1,496,200	261,300	2,665,100	449,900	3,225,700	378,050	423,000		
	832,648	181,530	2,072,658	369,292	573,546	378,050	54,000	70,261	5,133

สรุปภาพรวมการเบิกจ่ายทั้งหมดของจังหวัดลำปาง (ลบ.)



งบประมาณทั้งหมด(ลบ.)	32.33	ผลการเบิกจ่าย(ลบ.)	13.22
----------------------	-------	--------------------	-------

สรุปภาพรวมการเบิกจ่ายทั้งหมดของจังหวัดลำปาง (%)



งบประมาณที่เหลืออยู่ (%)	59.10	ผลการเบิกจ่าย(%)	40.90
--------------------------	-------	------------------	-------