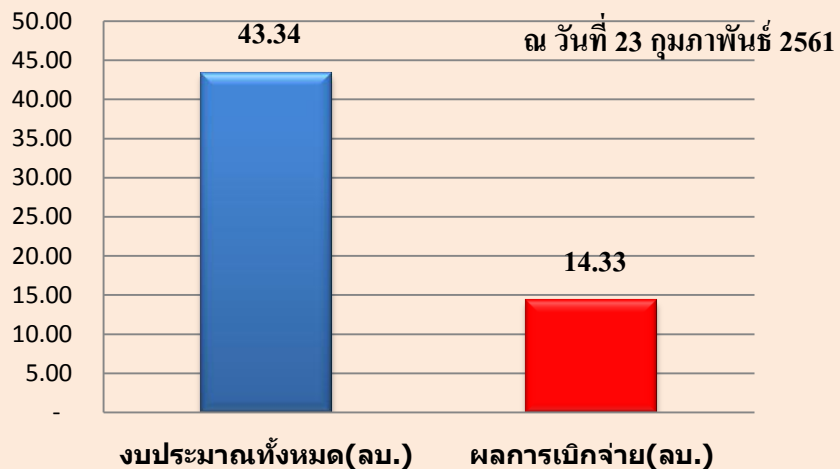


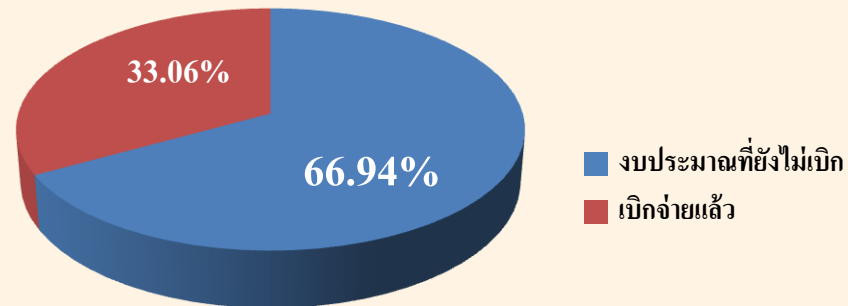
สรุปผลการเบิกจ่ายเงินงบประมาณ ประจำปี 2561 ของ สำนักงานพัฒนาชุมชนจังหวัดลำปาง

ข้อมูล ณ วันที่ 23 กุมภาพันธ์ 2561

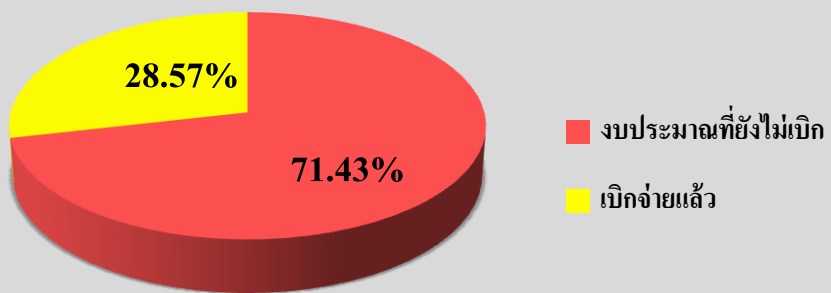
ผลการเบิกจ่ายเงินงบประมาณภาพรวมของจังหวัดลำปาง (ลบ.)



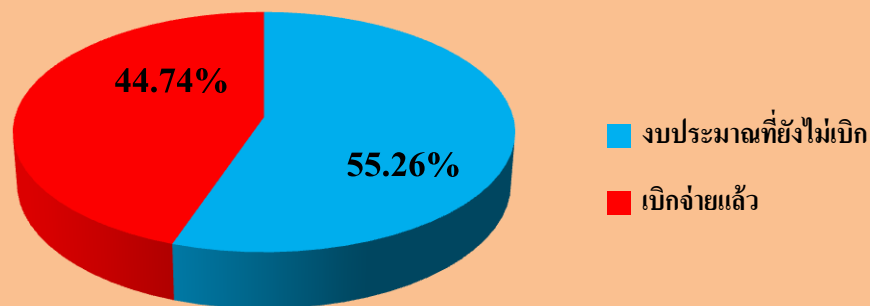
สถิติการเบิกจ่ายภาพรวมจังหวัดลำปาง (คิดเป็น %)



สถิติการเบิกจ่ายภาพรวมของอำเภอ (คิดเป็น %)

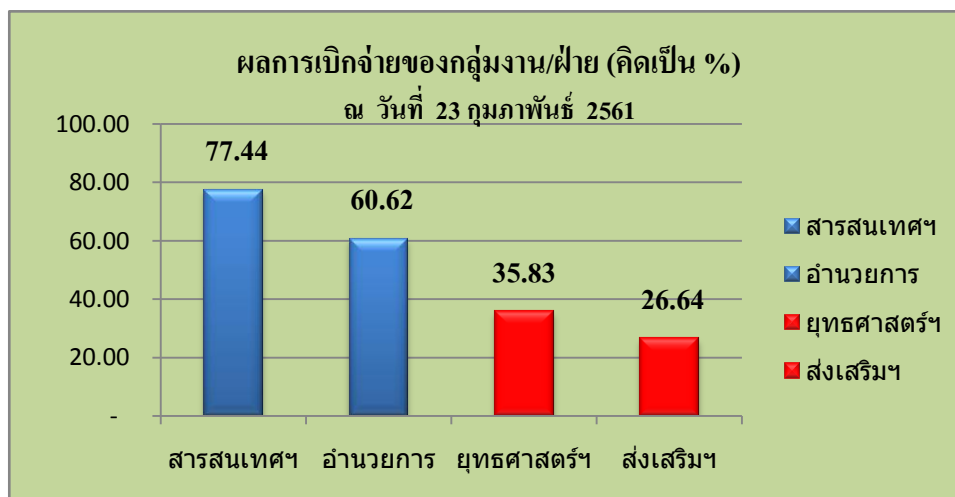
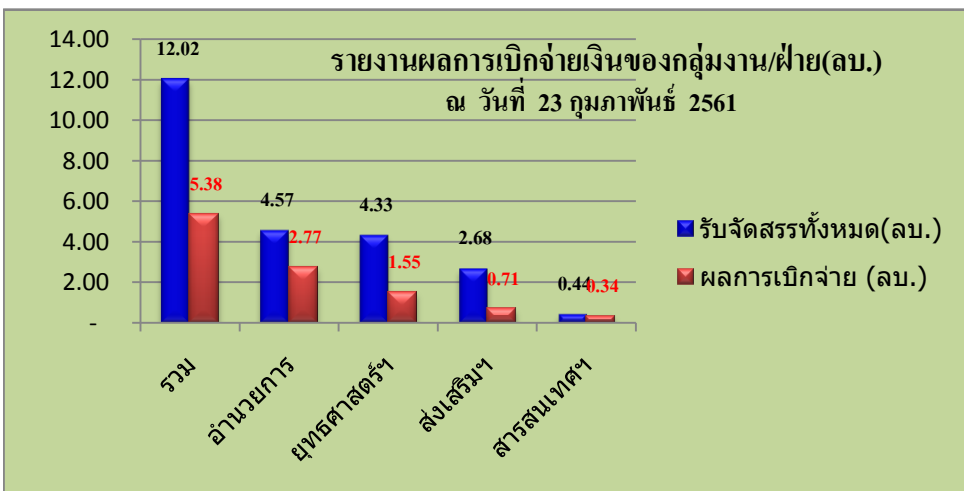
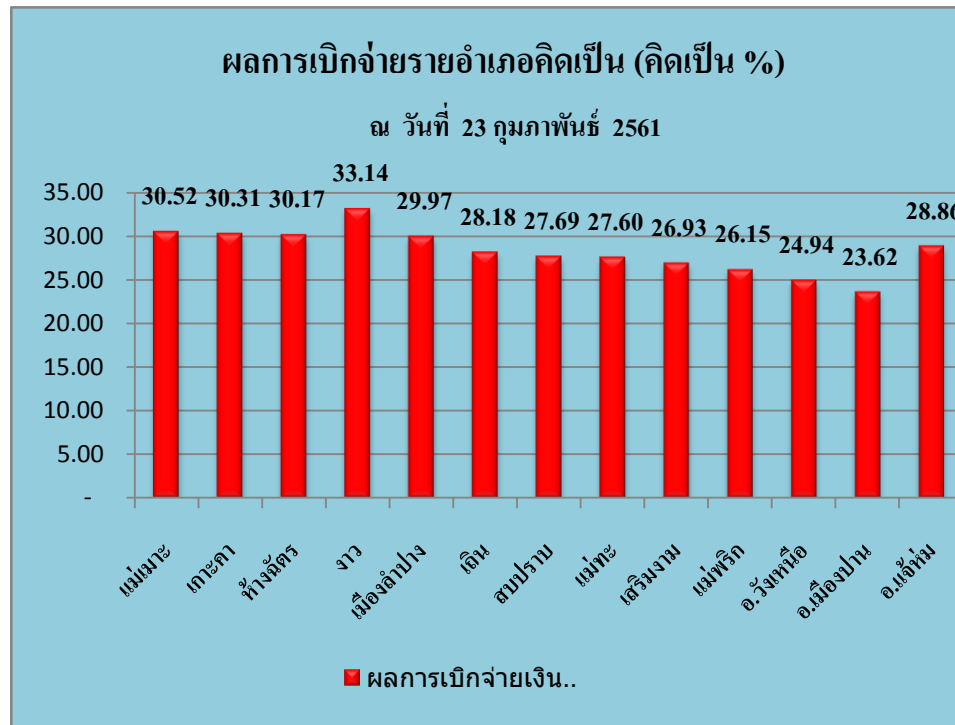
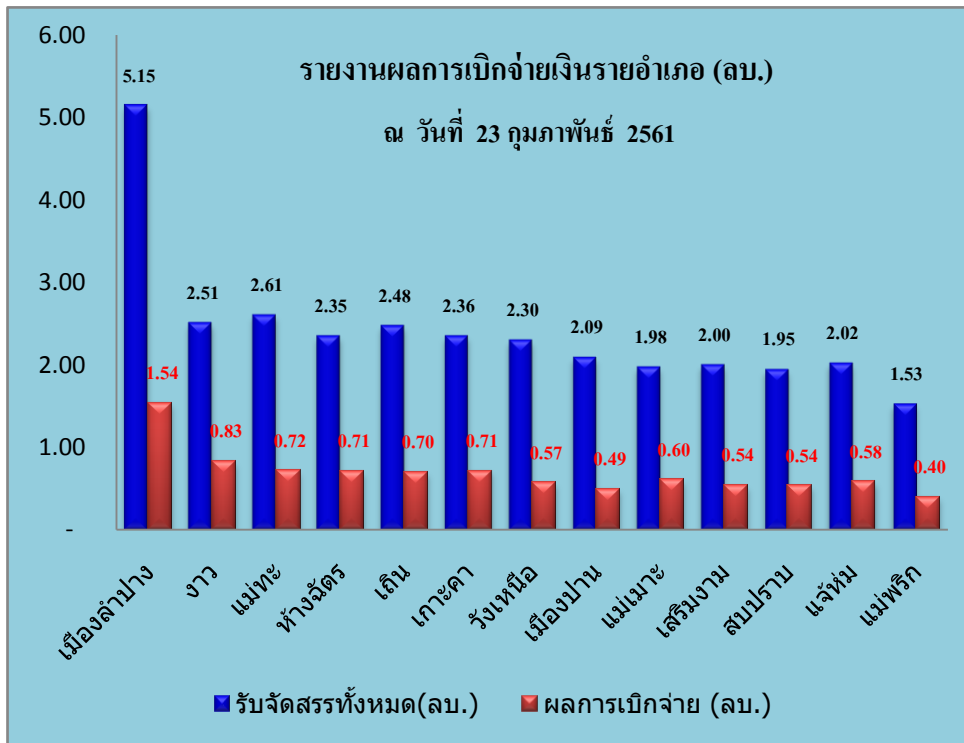


สถิติการเบิกจ่ายภาพรวมกลุ่มงานฯ/ฝ่าย (คิดเป็น %)



สรุปผลการเบิกจ่ายเงินงบประมาณ ประจำปี 2561 ของ สำนักงานพัฒนาชุมชนจังหวัดลำปาง

ข้อมูล ณ วันที่ 23 กุมภาพันธ์ 2561



สรุปผลการเบิกจ่ายเงินงบประมาณ พ.ศ. 2561

ไตรมาสที่ 1 - 2

ข้อมูล ณ วันที่ 23 กุมภาพันธ์ 2561

| ที่ | อำเภอ | การเบิกจ่าย | 1. ประชุมเชิง ปฏิบัติการผู้จัดเก็บ ข้อมูล จปฐ. ประจำปี 2561 | 2. สนับสนุนการ พัฒนาอาชีพ ครัวเรือนยากจน | 3. บูรณาการแผน ชุมชนระดับ ตำบลสร้าง สัมมาชีพชุมชน | 4. เตรียมความ พร้อมทีม วิทยากร สัมมาชีพชุมชน | 5. ขยายผลการสร้าง ครัวเรือนสัมมาชีพ ชุมชน | 6. พัฒนากลุ่มออม ทรัพย์เพื่อการ ผลิต สู่ระดับ มาตรฐาน SMART Saving Group (SSG) | 7. ส่งเสริม สนับสนุนการ ดำเนินงาน ศูนย์สาธิต การตลาด | 8. ประชุมเชิง ปฏิบัติการ คณะกรรมการ กองทุนแม่ของ แผ่นดิน | 9. กิจกรรมประชุมเชิง ปฏิบัติการ คณะกรรมการ หมู่บ้านต้นกล้า กองทุนแม่ของ แผ่นดิน |
|-----|--------------|-------------|---|---|---|--|--|--|---|---|---|
| 1 | อ.เมืองลำปาง | งบประมาณ | 212,700 | - | 44,000 | 13,000 | 331,200 | 2,100 | - | 11,700 | 7,800 |
| | | เบิกจ่าย | 212,700 | - | 44,000 | 13,000 | 331,200 | 2,100 | - | 11,700 | 7,800 |
| 2 | อ.เกาะคา | งบประมาณ | 63,300 | 31,000 | 32,000 | 13,000 | 165,600 | 2,100 | - | 6,000 | 7,800 |
| | | เบิกจ่าย | 63,300 | 31,000 | 32,000 | 13,000 | 165,600 | 2,100 | - | 6,000 | 7,800 |
| 3 | อ.งาว | งบประมาณ | 57,450 | 124,000 | 36,000 | 15,600 | 193,200 | - | - | 6,300 | 7,800 |
| | | เบิกจ่าย | 57,450 | 124,000 | 36,000 | 15,600 | 193,200 | - | - | 6,300 | 7,800 |
| 4 | อ.แจ้ห่ม | งบประมาณ | 42,900 | - | 24,000 | 13,000 | 138,000 | - | - | 6,000 | 7,800 |
| | | เบิกจ่าย | 42,900 | - | 24,000 | 13,000 | 138,000 | - | - | 6,000 | 7,800 |
| 5 | อ.วังเหนือ | งบประมาณ | 46,350 | 15,500 | 24,000 | 13,000 | 193,200 | 2,100 | 10,840 | 6,000 | 7,800 |
| | | เบิกจ่าย | 46,350 | 15,500 | 24,000 | 13,000 | 193,200 | 2,100 | 10,840 | 6,000 | 7,800 |
| 6 | อ.เถิน | งบประมาณ | 58,650 | 62,000 | 16,000 | 15,600 | 193,200 | - | - | 6,900 | 7,800 |
| | | เบิกจ่าย | 58,650 | 62,000 | 16,000 | 15,600 | 193,200 | - | - | 6,900 | 7,800 |
| 7 | อ.แม่ทะ | งบประมาณ | 60,750 | - | 40,000 | 15,600 | 248,400 | - | - | 6,000 | 7,800 |
| | | เบิกจ่าย | 60,750 | - | 40,000 | 15,600 | 248,400 | - | - | 6,000 | 7,800 |

| ที่ | อำเภอ | การเบิกจ่าย | 10. ตลาดนัดชุมชน ไทยช่วยไทย คน ไทยยิ้มได้ | 11. ค่าจัดเก็บ ข้อมูล จปฐ. | 12. ค่าบันทึกและ ประมวลผลข้อมูล จปฐ. | 13. ตรวจสอบ คุณภาพและ มาตรฐานการ จัดเก็บ (ระดับ อำเภอ) | 14. สร้างสัมมาชีพ ชุมชนในระดับ หมู่บ้าน (หมู่บ้านใหม่) | 15. ขยายผลการ สร้างครัวเรือน สัมมาชีพชุมชน (หมู่บ้านเดิม) | 16. ส่งเสริมการ ออมด้วยการ จัดตั้งกลุ่มออม ทรัพย์เพื่อการ ผลิต ระดับ อำเภอ | 17. ศูนย์จัดการกองทุน ชุมชนบริหาร จัดการหนี้ "สำนึกดี แผ่นดิน บริหารหนี้ ได้" | 18. ส่งเสริมการพัฒนา ผลิตภัณฑ์ชุมชน และ การบริหารจัดการ หมู่บ้านท่องเที่ยวOTOP ตามแนว ศพพ. และ พระราชรัฐ จ.ลำปาง |
|-----|--------------|-------------|--|----------------------------------|---|---|--|---|--|--|--|
| 1 | อ.เมืองลำปาง | งบประมาณ | 47,100 | 680,868 | 340,434 | 5,000 | 138,000 | 386,400 | | 61,000 | 787,200 |
| | | เบิกจ่าย | 47,100 | 680,868 | | | 96,400 | 95,200 | | | |
| 2 | อ.เกาะคา | งบประมาณ | 31,400 | 202,512 | 101,256 | 5,000 | 138,000 | 138,000 | | - | 787,200 |
| | | เบิกจ่าย | 31,400 | 202,512 | | | 31,500 | 31,500 | | - | 96,100 |
| 3 | อ.งาว | งบประมาณ | 15,700 | 183,756 | 91,878 | 5,000 | 165,600 | 193,200 | 4,700 | - | 787,200 |
| | | เบิกจ่าย | 15,700 | 183,756 | | | 40,800 | 47,600 | | - | 104,100 |
| 4 | อ.แจ้ห่ม | งบประมาณ | 47,100 | 137,472 | 68,736 | 5,000 | 138,000 | 138,000 | | - | 787,200 |
| | | เบิกจ่าย | 47,100 | 137,472 | | | 31,500 | 31,500 | | - | 104,100 |
| 5 | อ.วังเหนือ | งบประมาณ | 31,400 | 148,164 | 74,082 | 5,000 | 138,000 | 193,200 | | 61,000 | 787,200 |
| | | เบิกจ่าย | 31,400 | 148,164 | | | 31,500 | 44,100 | | | |
| 6 | อ.เถิน | งบประมาณ | 47,100 | 187,776 | 93,888 | 5,000 | 165,600 | 165,600 | | - | 787,200 |
| | | เบิกจ่าย | 47,100 | 187,776 | | | 40,800 | 40,800 | | - | 22,000 |
| 7 | อ.แม่ทะ | งบประมาณ | 47,100 | 194,484 | 97,242 | 5,000 | 165,600 | 248,400 | 4,700 | - | 787,200 |
| | | เบิกจ่าย | 47,100 | 194,484 | | | 37,800 | 56,700 | 4,700 | - | |

| ที่ | อำเภอ | การเบิกจ่าย | 19. การขับเคลื่อน การพัฒนา ประเทศตาม โครงการไทย นิยมยั่งยืน เวทีที่ 1 | | | รวมรายอำเภอ | คิดเป็น % ของการ เบิกจ่าย |
|-----|--------------|-------------|---|--|--|-------------|---------------------------------|
| 1 | อ.เมืองลำปาง | งบประมาณ | 2,077,480 | | | 5,145,982 | 3,603,914.00 |
| | | เบิกจ่าย | | | | 1,542,068 | 29.97 |
| 2 | อ.เกาะคา | งบประมาณ | 631,000 | | | 2,355,168 | 1,641,356.00 |
| | | เบิกจ่าย | | | | 713,812 | 30.31 |
| 3 | อ.งาว | งบประมาณ | 623,760 | | | 2,511,144 | 1,678,838.00 |
| | | เบิกจ่าย | | | | 832,306 | 33.14 |
| 4 | อ.แจ้ห่ม | งบประมาณ | 468,120 | | | 2,021,328 | 1,437,956.00 |
| | | เบิกจ่าย | | | | 583,372 | 28.86 |
| 5 | อ.วังเหนือ | งบประมาณ | 544,240 | | | 2,301,076 | 1,727,122.00 |
| | | เบิกจ่าย | | | | 573,954 | 24.94 |
| 6 | อ.เถิน | งบประมาณ | 666,720 | | | 2,479,034 | 1,780,408.00 |
| | | เบิกจ่าย | | | | 698,626 | 28.18 |
| 7 | อ.แม่ทะ | งบประมาณ | 678,320 | | | 2,606,596 | 1,887,262.00 |
| | | เบิกจ่าย | | | | 719,334 | 27.60 |

| ที่ | อำเภอ | การเบิกจ่าย | 1. ประชุมเชิง ปฏิบัติการผู้จัดเก็บ ข้อมูล จปฐ. ประจำปี 2561 | 2. สนับสนุนการ พัฒนาอาชีพ ครัวเรือนยากจน | 3. บูรณาการแผน ชุมชนระดับ ตำบลสร้าง สัมมาชีพชุมชน | 4. เตรียมความ พร้อมทีม วิทยากร สัมมาชีพชุมชน | 5. ขยายผลการสร้าง ครัวเรือนสัมมาชีพ ชุมชน | 6. พัฒนากลุ่มออม ทรัพย์เพื่อการ ผลิต สู่ระดับ มาตรฐาน SMART Saving Group (SSG) | 7. ส่งเสริม สนับสนุนการ ดำเนินงาน ศูนย์สาธิต การตลาด | 8. ประชุมเชิง ปฏิบัติการ คณะกรรมการ กองทุนแม่ของ แผ่นดิน | 9. กิจกรรมประชุมเชิง ปฏิบัติการ คณะกรรมการ หมู่บ้านต้นกล้า กองทุนแม่ของ แผ่นดิน |
|------------|------------|-----------------|---|---|---|--|--|--|---|---|---|
| 8 | อ.ห้างฉัตร | งบประมาณ | 58,650 | - | 20,000 | 13,000 | 165,600 | - | 21,660 | 5,700 | 7,800 |
| | | เบิกจ่าย | 58,650 | - | 20,000 | 13,000 | 165,600 | - | 21,660 | 5,700 | 7,800 |
| 9 | อ.แม่เมาะ | งบประมาณ | 43,650 | - | 20,000 | 15,600 | 138,000 | 2,100 | - | 5,100 | 7,800 |
| | | เบิกจ่าย | 43,650 | - | 20,000 | 15,600 | 138,000 | 2,100 | - | 5,100 | 7,800 |
| 10 | อ.เสริมงาม | งบประมาณ | 30,750 | - | 16,000 | 13,000 | 220,800 | - | - | 4,800 | 7,800 |
| | | เบิกจ่าย | 30,750 | - | 16,000 | 13,000 | 220,800 | - | - | 4,800 | 7,800 |
| 11 | อ.เมืองปาน | งบประมาณ | 33,600 | 15,500 | 16,000 | 13,000 | 193,200 | - | - | 5,400 | 7,800 |
| | | เบิกจ่าย | 33,600 | 15,500 | 16,000 | 13,000 | 193,200 | - | - | 5,400 | 7,800 |
| 12 | อ.แม่พริก | งบประมาณ | 16,500 | - | 12,000 | 15,600 | 110,400 | - | - | 5,100 | 7,800 |
| | | เบิกจ่าย | 16,500 | - | 12,000 | 15,600 | 110,400 | - | - | 5,100 | 7,800 |
| 13 | อ.สบปราบ | งบประมาณ | 25,050 | - | 12,000 | 13,000 | 248,400 | - | - | 5,400 | 7,800 |
| | | เบิกจ่าย | 25,050 | - | 12,000 | 13,000 | 248,400 | - | - | 5,400 | 7,800 |
| รวม | | งบประมาณ | 750,300 | 248,000 | 312,000 | 182,000 | 2,539,200 | 8,400 | 32,500 | 80,400 | 101,400 |
| | | เบิกจ่าย | 750,300 | 248,000 | 312,000 | 182,000 | 2,539,200 | 8,400 | 32,500 | 80,400 | 101,400 |

100%

100%

100%

100%

100%

100%

100%

100%

100%

| ที่ | อำเภอ | การเบิกจ่าย | 10. ตลาดนัดชุมชน ไทยช่วยไทย คน ไทยยิ้มได้ | 11. ค่าจัดเก็บ ข้อมูล จปฐ. | 12. ค่าบันทึกและ ประมวลผลข้อมูล จปฐ. | 13. ตรวจสอบ คุณภาพและ มาตรฐานการ จัดเก็บ (ระดับ อำเภอ) | 14. สร้างสัมมาชีพ ชุมชนในระดับ หมู่บ้าน (หมู่บ้านใหม่) | 15. ขยายผลการ สร้างครัวเรือน สัมมาชีพชุมชน (หมู่บ้านเดิม) | 16. ส่งเสริมการ ออมด้วยการ จัดตั้งกลุ่มออม ทรัพย์เพื่อการ ผลิต ระดับ อำเภอ | 17. ศูนย์จัดการกองทุน ชุมชนบริหาร จัดการหนี้ "สำนึกดี แผ่นดิน บริหารหนี้ ได้" | 18. ส่งเสริมการพัฒนา ผลิตภัณฑ์ชุมชน และ การบริหารจัดการ หมู่บ้านท่องเที่ยวOTOP ตามแนว ศพพ. และ พระราชรัฐ จ.ลำปาง |
|------------|------------|-----------------|--|----------------------------------|---|---|--|---|--|--|--|
| 8 | อ.ห้างฉัตร | งบประมาณ | 62,800 | 187,452 | 93,726 | 5,000 | 138,000 | 138,000 | | 61,000 | 787,200 |
| | | เบิกจ่าย | 62,800 | 187,452 | | 5,000 | 33,500 | 34,000 | | | 94,500 |
| 9 | อ.แม่เมาะ | งบประมาณ | 62,800 | 139,620 | 69,810 | 5,000 | 165,600 | 110,400 | 4,700 | - | 787,200 |
| | | เบิกจ่าย | 62,800 | 139,620 | | | 40,800 | 27,200 | 4,700 | - | 96,100 |
| 10 | อ.เสริมงาม | งบประมาณ | 31,400 | 98,184 | 49,092 | 5,000 | 138,000 | 220,800 | | 61,000 | 787,200 |
| | | เบิกจ่าย | 31,400 | 98,184 | | | | | | 21,000 | 96,100 |
| 11 | อ.เมืองปาน | งบประมาณ | 47,100 | 107,616 | 53,808 | 5,000 | 138,000 | 220,800 | | 61,000 | 787,200 |
| | | เบิกจ่าย | 47,100 | 107,616 | | | 34,000 | | | 21,000 | |
| 12 | อ.แม่พริก | งบประมาณ | 15,700 | 52,644 | 26,322 | 5,000 | 165,600 | 110,400 | | - | 787,200 |
| | | เบิกจ่าย | 15,700 | 52,644 | | | 40,800 | 27,200 | | - | 96,100 |
| 13 | อ.สบปราบ | งบประมาณ | 31,400 | 80,388 | 40,194 | 5,000 | 138,000 | 248,400 | | - | 787,200 |
| | | เบิกจ่าย | 31,400 | 80,388 | | | 34,000 | 61,200 | | - | 20,400 |
| รวม | | งบประมาณ | 518,100 | 2,400,936 | 1,200,468 | 65,000 | 1,932,000 | 2,511,600 | 14,100 | 305,000 | 10,233,600 |
| | | เบิกจ่าย | 518,100 | 2,400,936 | - | 5,000 | 493,400 | 497,000 | 9,400 | 42,000 | 729,500 |

100%

100%

0

7.69

25.54

19.79

66.67

13.77

7.13

| ที่ | อำเภอ | การเบิกจ่าย | 19. การขับเคลื่อน การพัฒนา ประเทศตาม โครงการไทย นิยมยั่งยืน เวทีที่ 1 | | | รวมรายอำเภอ | คิดเป็น % ของการ เบิกจ่าย |
|------------|------------|-----------------|---|----------|----------|-------------------|---------------------------------|
| 8 | อ.ห้างฉัตร | งบประมาณ | 586,960 | | | 2,352,548 | 1,642,886.00 |
| | | เบิกจ่าย | | | | 709,662 | 30.17 |
| 9 | อ.แม่เมาะ | งบประมาณ | 399,840 | | | 1,977,220 | 1,373,750.00 |
| | | เบิกจ่าย | | | | 603,470 | 30.52 |
| 10 | อ.เสริมงาม | งบประมาณ | 321,000 | | | 2,004,826 | 1,464,992.00 |
| | | เบิกจ่าย | | | | 539,834 | 26.93 |
| 11 | อ.เมืองปาน | งบประมาณ | 387,720 | | | 2,092,744 | 1,598,528.00 |
| | | เบิกจ่าย | | | | 494,216 | 23.62 |
| 12 | อ.แม่พริก | งบประมาณ | 199,040 | | | 1,529,306 | 1,129,462.00 |
| | | เบิกจ่าย | | | | 399,844 | 26.15 |
| 13 | อ.สบปราบ | งบประมาณ | 304,600 | | | 1,946,832 | 1,407,794.00 |
| | | เบิกจ่าย | | | | 539,038 | 27.69 |
| รวม | | งบประมาณ | 7,888,800 | - | - | 31,323,804 | 22,374,268.00 |
| | | เบิกจ่าย | - | - | - | 8,949,536 | 28.57 |

0.00

สรุปผลการเบิกจ่ายเงินงบประมาณ พ.ศ. 2561

ไตรมาสที่ 1 - 2

ข้อมูล ณ วันที่ 16 กุมภาพันธ์ 2561

| 1. ฝ่าย อำนาจการ | 1. ค่าเช่าบ้าน ข้าราชการ | 2. ค่าตอบแทนผู้นำ อาสาพัฒนา ชุมชน (ผู้นำ อช.) | 3. ค่าตอบแทนอาสา พัฒนา (อสพ.) รุ่นที่ 70 | 4. ค่าสาธารณูปโภค | 5. ค่าใช้จ่ายในการ เดินทางไปราชการ | 6. ค่าวัสดุ สำนักงาน | 7. ค่าวัสดุ คอมพิวเตอร์ | 8. ค่าน้ำมัน เชื้อเพลิง | 9. ค่าซ่อมแซม ยานพาหนะ และครุภัณฑ์ สำนักงาน | 10. ค่าปฏิบัติงาน นอกเวลา ราชการ |
|---------------------|--------------------------------|--|---|----------------------|--|----------------------------|-------------------------------|-------------------------------|---|---|
| งบประมาณ | 1,461,600 | 158,000 | 270,000 | 169,000 | 953,300 | 85,700 | 54,000 | 206,300 | 110,000 | 19,500 |
| เบิกจ่าย | 913,913 | 78,500 | 208,548 | 129,462.08 | 550,813.79 | 85,700.00 | 54,000.00 | 7,640.20 | 5,132.70 | - |

| 2. กลุ่มงาน ยุทธศาสตร์ การพัฒนา ชุมชน | 1. สนับสนุนการ ขับเคลื่อนการ พัฒนาเศรษฐกิจ ฐานรากและ ประชารัฐ ระดับ จังหวัด | 2. ประชุมเชิง ปฏิบัติการ กองทุนแม่ของ แผ่นดิน | 3. ส่งเสริมการพัฒนา ผลิตภัณฑ์ชุมชน และการบริหาร จัดการหมู่บ้าน ท่องเที่ยว OTOP ตามแนว ศพพ. และประชารัฐ จ. ลำปาง | 4. สนับสนุนการ ขับเคลื่อนการ พัฒนาเศรษฐกิจ ฐานรากและ ประชารัฐ ระดับ จังหวัด | 5. ส่งเสริมการพัฒนา ผลิตภัณฑ์ชุมชน และการบริหาร จัดการหมู่บ้าน ท่องเที่ยว OTOP ตามแนวปรัชญาของ เศรษฐกิจพอเพียง ตามแนวประชารัฐ จังหวัดลำปาง | | | | | |
|--|---|---|---|---|---|--|--|--|--|--|
| งบประมาณ | 24,300 | 80,400 | 1,983,100 | 24,200 | 2,217,800 | | | | | |
| เบิกจ่าย | 8,035 | 80,400 | 1,463,100.00 | - | - | | | | | |

| 1. ฝ่าย อำนวยการ | 12. ค่าประกันภัย รตราชการ | 13. จ้างเอกชน ดำเนินงาน | 14. ค่าขนย้าย | 15. เสริมสร้าง จริยธรรม ข้าราชการ | 16. งบลงทุน | | | | | | รวม | คิดเป็น % ของการ เบิกจ่าย |
|---------------------|---------------------------------|-------------------------------|------------------|--|----------------|---------|--|--|--|--|--------------|---------------------------------|
| | งบประมาณ | 7,634.45 | 336,000 | 46,140 | 5,000 | 685,400 | | | | | | 4,567,574.45 |
| เบิกจ่าย | 5,698.82 | 112,000.00 | 20,100.00 | 5,000.00 | 592,400.00 | | | | | | 2,768,908.59 | 60.62 |

| 2. กลุ่มงาน ยุทธศาสตร์ การพัฒนา ชุมชน | | | | | | | | | | | รวม | คิดเป็น % ของการ เบิกจ่าย |
|--|----------|--|--|--|--|--|--|--|--|--|--------------|---------------------------------|
| | งบประมาณ | | | | | | | | | | | 4,329,800.00 |
| เบิกจ่าย | | | | | | | | | | | 1,551,535.00 | 35.8339 |

| 3. กลุ่มงานส่งเสริมการพัฒนาชุมชน | 1. ประชุมเชิงปฏิบัติการ คณะกรรมการ ศูนย์ประสานงาน องค์การชุมชน ระดับจังหวัด (ศอช.จ) | 2. ส่งเสริมการดำเนินงานกลุ่ม ออมทรัพย์เพื่อการผลิต | 3. ประชุมเชิงปฏิบัติการ สนับสนุนสมาชิก ชุมชน ระดับจังหวัด | 4. ประชุมเชิงปฏิบัติการ คณะทำงานจัดการ กองทุนชุมชน | 5. สนับสนุนการดำเนินงานบริหาร จัดการกองทุนชุมชน ระดับจังหวัด | 6. ตลาดนัดชุมชน ไทยช่วยไทย คนไทยยิ้มได้ ระดับ จังหวัด | 7. พัฒนายกระดับ ผลผลิตภัณฑ์กลุ่ม ปรับตัวสู่การพัฒนา (กลุ่ม D) | 8. ติดตามสนับสนุน การพัฒนา ผลผลิตภัณฑ์ | 9. พัฒนาคุณภาพ มาตรฐาน ผลผลิตภัณฑ์ OTOP กลุ่มปรับตัวสู่ การพัฒนา(กลุ่ม D) | 10. ประชุมเชิงปฏิบัติการ พัฒนาศักยภาพ ผู้ผลิต ผู้ประกอบการ OTOP ด้านการ ผลิต |
|----------------------------------|---|--|---|--|--|---|---|--|---|--|
| งบประมาณ | 5,600 | 9,400 | 206,800 | 217,200.0 | 4,600 | 259,050 | 304,000 | 13,000 | 1,616,400 | 41,000.0 |
| เบิกจ่าย | 5,600 | 9,130 | 197,960.00 | 200,330 | 0 | 259,050 | - | - | - | 41,000 |

| 4. กลุ่มงานสารสนเทศเพื่อการพัฒนาชุมชน | 1. ประชุม คณะทำงาน บริหารการจดทะเบียน ข้อมูล จปฐ. ระดับจังหวัด | 2. ประชุมเชิงปฏิบัติการเจ้าหน้าที่ ผู้รับผิดชอบการ จัดเก็บข้อมูล จปฐ. ประจำปี 2561 | 3. ฝึกอบรมผู้บันทึก ข้อมูลเรื่องการใช้ โปรแกรมบันทึก และประมวลผล ข้อมูล จปฐ. | 4. รณรงค์และเชิญชวนการจัดเก็บ ข้อมูล จปฐ. ระดับจังหวัด | 5. ประชุมเชิงปฏิบัติการความ มั่นคงปลอดภัย ด้านสารสนเทศ | 6. ประชุมเชิงปฏิบัติการ สารสนเทศ สัมมาชีพชุมชน | 7. ตรวจสอบ คุณภาพและ มาตรฐานการ จัดเก็บ (ระดับ จังหวัด) | 8. ประกวดหมู่บ้าน สารสนเทศชุมชน ดีเด่นเพื่อพัฒนา เศรษฐกิจชุมชน และคุณภาพชีวิต ระดับจังหวัด | 9. การจัดทำ สารสนเทศ ตำบลต้นแบบ เพื่อพัฒนา คุณภาพชีวิต ระดับจังหวัด |
|---------------------------------------|--|--|--|--|--|--|---|--|---|
| งบประมาณ | 4,700 | 13,500 | 205,200 | 39,500 | 50,000 | 33,300 | 65,000 | 6,000 | 27,100 |
| เบิกจ่าย | 4,700 | 13,500 | 203,050 | 39,500 | 50,000 | 33,300 | - | - | - |
| รวมทั้งหมด | 1,496,200 | 261,300 | 2,665,100 | 449,900 | 3,225,700 | 378,050 | 423,000 | | |
| | 932,248 | 181,530 | 2,072,658 | 369,292 | 600,814 | 378,050 | 54,000 | 7,640 | 5,133 |

| | | | | | | | | | | | | |
|----------------------------------|----------|--|--|--|--|--|--|--|--|--|--------------|--------------|
| 3. กลุ่มงานส่งเสริมการพัฒนาชุมชน | | | | | | | | | | | | |
| | งบประมาณ | | | | | | | | | | 2,677,050.00 | 1,963,980.00 |
| | เบิกจ่าย | | | | | | | | | | 713,070.00 | 26.64 |

| | | | | | | | | | | | | |
|---------------------------------------|----------|--|--|--|--|--|--|--|--|--|---------------|--------------|
| 4. กลุ่มงานสารสนเทศเพื่อการพัฒนาชุมชน | | | | | | | | | | | | |
| | งบประมาณ | | | | | | | | | | 444,300.00 | 100,250.00 |
| | เบิกจ่าย | | | | | | | | | | 344,050.00 | 77.44 |
| รวมทั้งหมด | | | | | | | | | | | 12,018,724.45 | 6,641,160.86 |
| | | | | | | | | | | | 5,377,563.59 | 44.74 |