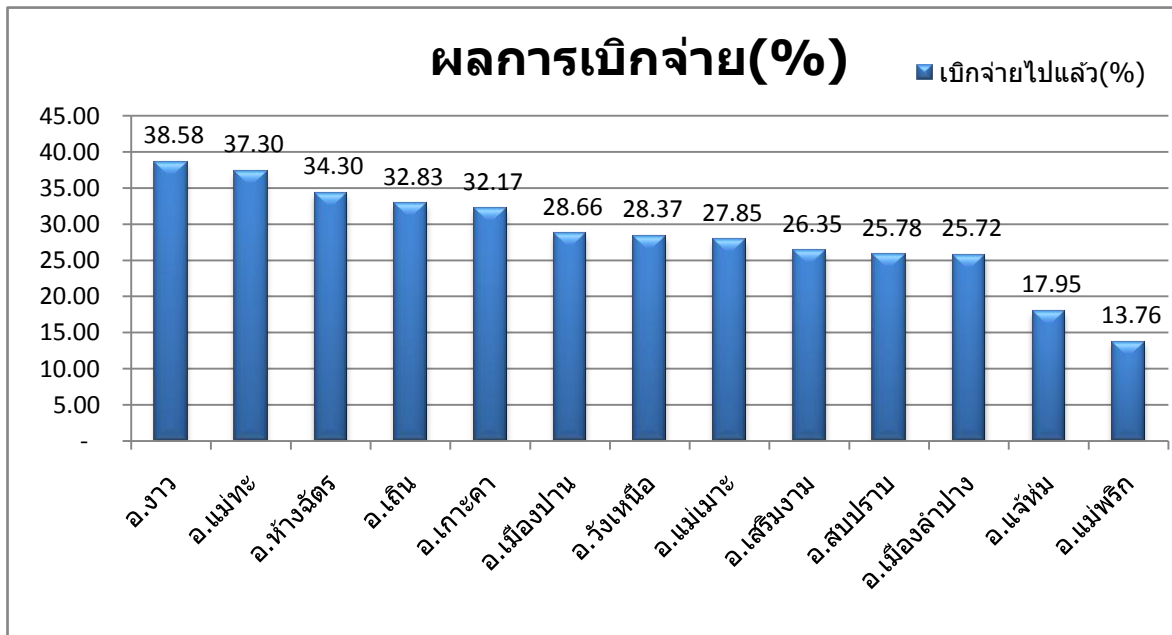


งบประมาณ 13 อำเภอของจังหวัดลำปาง (ลบ.)

อำเภอ	แผนงบประมาณ (ลบ.)	เบิกจ่ายไปแล้ว(ลบ.)	คงเหลือ (ลบ.)
รวมทุกอำเภอ	23.44	6.75	16.69
อ.เมืองลำปาง	3.07	0.79	2.28
อ.งาว	1.89	0.73	1.16
อ.แม่ทะ	1.93	0.72	1.21
อ.ห้างฉัตร	1.77	0.61	1.16
อ.เถิน	1.81	0.60	1.22
อ.เกาะคา	1.72	0.55	1.17
อ.วังเหนือ	1.76	0.50	1.26
อ.เมืองปาน	1.71	0.49	1.22
อ.แม่เมาะ	1.58	0.44	1.14
อ.เสริมงาม	1.68	0.44	1.24
อ.สบปราบ	1.64	0.42	1.22
อ.แจ้ห่ม	1.55	0.28	1.27
อ.แม่พริก	1.33	0.18	1.15



เบิกใช้งบประมาณ 13 อำเภอของจังหวัดลำปาง (%)

อำเภอ	เบิกจ่ายไปแล้ว(%)
อ.งาว	38.58
อ.แม่ทะ	37.30
อ.ห้างฉัตร	34.30
อ.เถิน	32.83
อ.เกาะคา	32.17
อ.เมืองปาน	28.66
อ.วังเหนือ	28.37
อ.แม่เมาะ	27.85
อ.เสริมงาม	26.35
อ.สบปราบ	25.78
อ.เมืองลำปาง	25.72
อ.แจ้ห่ม	17.95
อ.แม่พริก	13.76

สรุปผลการเบิกจ่ายเงินงบประมาณ พ.ศ. 2561

ไตรมาสที่ 2

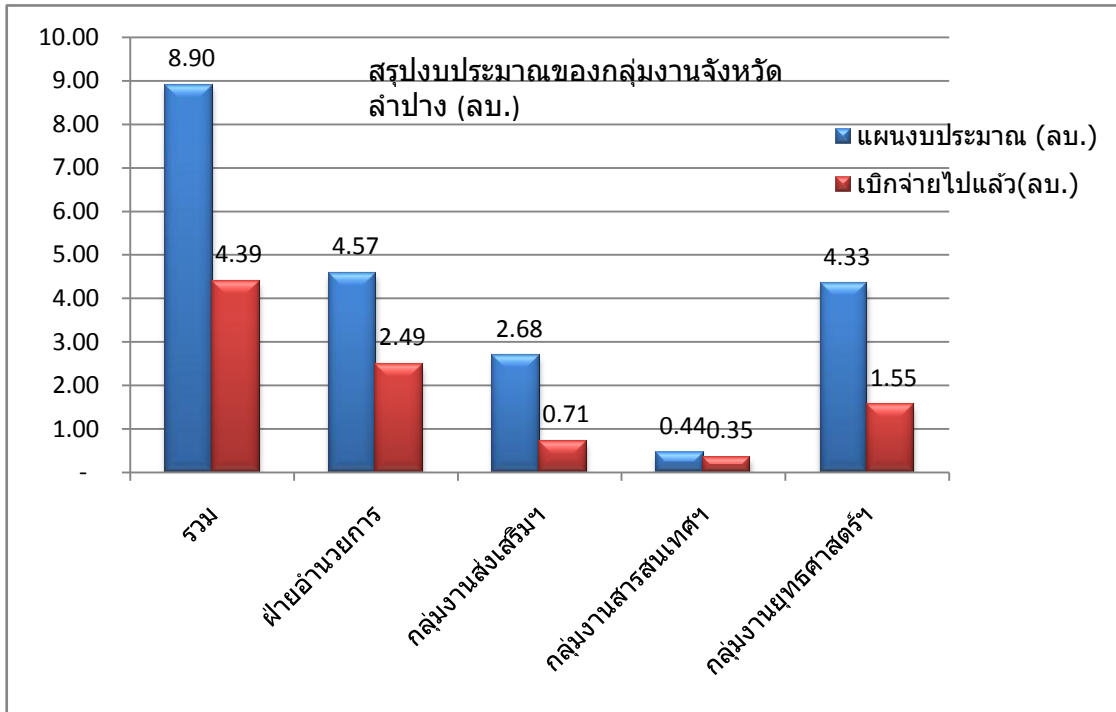
ข้อมูล ณ วันที่ 31 มกราคม 2561

ที่	อำเภอ	การเบิกจ่าย	1. ประชุมเชิง ปฏิบัติการผู้ จัดเก็บข้อมูล จปฐ. ประจำปี 2561	2. สนับสนุนการ พัฒนาอาชีพ ครัวเรือนยากจน	3. บูรณาการแผน ชุมชนระดับ ตำบลสร้าง สัมมาชีพชุมชน	4. เตรียมความ พร้อมทีม วิทยากร สัมมาชีพชุมชน	5. ขยายผลการ สร้างครัวเรือน สัมมาชีพชุมชน	6. พัฒนากลุ่ม ออมทรัพย์เพื่อ การผลิต สู่ ระดับมาตรฐาน SMART Saving Group (SSG)	7. ส่งเสริม สนับสนุน การ ดำเนินงาน ศูนย์สาธิต การตลาด	8. ประชุมเชิง ปฏิบัติการ คณะกรรมการ กองทุนแม่ของ แผ่นดิน	9. กิจกรรมประชุม เชิงปฏิบัติการ คณะกรรมการ หมู่บ้านต้นกล้า กองทุนแม่ของ แผ่นดิน
1	อ.เมืองลำปาง	งบประมาณ	212,700	-	44,000	13,000	331,200	2,100	-	11,700	7,800
		เบิกจ่าย	212,700	-	44,000	13,000	331,200	2,100	-	11,700	7,800
2	อ.เกาะคา	งบประมาณ	63,300	31,000	32,000	13,000	165,600	2,100	-	6,000	7,800
		เบิกจ่าย	63,300	31,000	32,000	13,000	165,600	2,100	-	6,000	7,800
3	อ.งาว	งบประมาณ	57,450	124,000	36,000	15,600	193,200	-	-	6,300	7,800
		เบิกจ่าย	57,450	124,000	36,000	15,600	193,200	-	-	6,300	7,800
4	อ.แจ้ห่ม	งบประมาณ	42,900	-	24,000	13,000	138,000	-	-	6,000	7,800
		เบิกจ่าย	42,900	-	24,000	13,000	138,000	-	-	6,000	7,800
5	อ.วังเหนือ	งบประมาณ	46,350	15,500	24,000	13,000	193,200	2,100	10,840	6,000	7,800
		เบิกจ่าย	46,350	15,500	24,000	13,000	193,200	2,100	10,840	6,000	7,800
6	อ.เถิน	งบประมาณ	58,650	62,000	16,000	15,600	193,200	-	-	6,900	7,800
		เบิกจ่าย	58,650	62,000	16,000	15,600	193,200	-	-	6,900	7,800
7	อ.แม่ทะ	งบประมาณ	60,750	-	40,000	15,600	248,400	-	-	6,000	7,800
		เบิกจ่าย	60,750	-	40,000	15,600	248,400	-	-	6,000	7,800

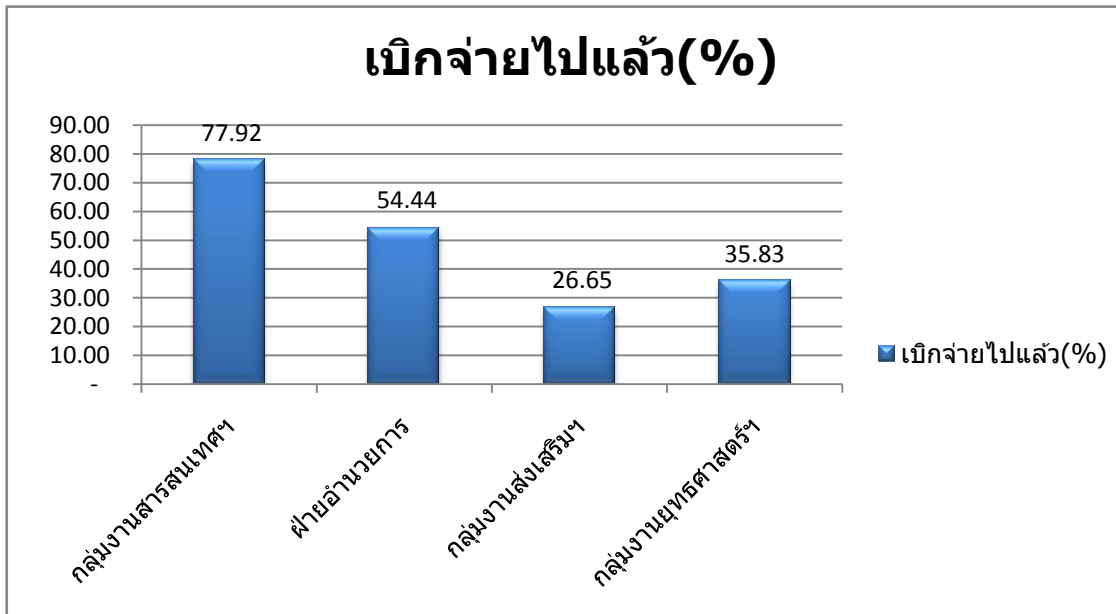
10. ตลาดนัดชุมชน ไทยช่วยไทย คน ไทยยิ้มได้	11. ค่าจัดเก็บ ข้อมูล จปฐ.	12. ค่าบันทึกและ ประมวลผล ข้อมูล จปฐ.	13. ตรวจสอบ คุณภาพและ มาตรฐานการ จัดเก็บ (ระดับอำเภอ)	14. สร้างสัมมาชีพ ชุมชนในระดับ หมู่บ้าน (หมู่บ้าน ใหม่)	15. ขยายผลการ สร้างครัวเรือน สัมมาชีพชุมชน (หมู่บ้านเดิม)	16. ส่งเสริมการ ออมด้วยการ จัดตั้งกลุ่ม ออมทรัพย์ เพื่อการผลิต ระดับอำเภอ	17. ศูนย์จัดการ กองทุนชุมชน บริหารจัดการ หนี้ "สำนึกดี แผ่นดิน บริหาร หนี้ได้"	18. ส่งเสริมการ พัฒนาผลิตภัณฑ์ ชุมชน และการ บริหารจัดการ หมู่บ้าน ท่องเที่ยวOTOP ตามแนว ศพพ. และพระราชรัฐ จ.ลำปาง					รวม	คิดเป็น % ของการ เบิกจ่าย
47,100	680,868	340,434	5,000	138,000	386,400		61,000	787,200				3,068,502	2,279,202.00	
47,100				31,500	88,200							789,300	25.72	
31,400	202,512	101,256	5,000	138,000	138,000		-	787,200				1,724,168	1,169,456.00	
31,400	202,512						-					554,712	32.17	
15,700	183,756	91,878	5,000	165,600	193,200	4,700	-	787,200				1,887,384	1,159,178.00	
15,700	183,756			40,800	47,600		-					728,206	38.58	
47,100	137,472	68,736	5,000	138,000	138,000		-	787,200				1,553,208	1,274,408.00	
47,100							-					278,800	17.95	
31,400	148,164	74,082	5,000	138,000	193,200		61,000	787,200				1,756,836	1,258,482.00	
31,400	148,164											498,354	28.37	
47,100	187,776	93,888	5,000	165,600	165,600		-	787,200				1,812,314	1,217,288.00	
47,100	187,776						-					595,026	32.83	
47,100	194,484	97,242	5,000	165,600	248,400	4,700	-	787,200				1,928,276	1,208,942.00	
47,100	194,484			37,800	56,700	4,700	-					719,334	37.30	

ที่	อำเภอ	การเบิกจ่าย	1. ประชุมเชิง ปฏิบัติการผู้ จัดเก็บข้อมูล จปฐ. ประจำปี 2561	2. สนับสนุนการ พัฒนาอาชีพ ครัวเรือนยากจน	3. บูรณาการแผน ชุมชนระดับ ตำบลสร้าง สัมมาชีพชุมชน	4. เตรียมความ พร้อมทีม วิทยากร สัมมาชีพชุมชน	5. ขยายผลการ สร้างครัวเรือน สัมมาชีพชุมชน	6. พัฒนากลุ่ม ออมทรัพย์เพื่อ การผลิต สู่ ระดับมาตรฐาน SMART Saving Group (SSG)	7. ส่งเสริม สนับสนุน การ ดำเนินงาน ศูนย์สาธิต การตลาด	8. ประชุมเชิง ปฏิบัติการ คณะกรรมการ กองทุนแม่ของ แผ่นดิน	9. กิจกรรมประชุม เชิงปฏิบัติการ คณะกรรมการ หมู่บ้านต้นกล้า กองทุนแม่ของ แผ่นดิน
8	อ.ห้างฉัตร	งบประมาณ	58,650	-	20,000	13,000	165,600	-	21,660	5,700	7,800
		เบิกจ่าย	58,650	-	20,000	13,000	165,600	-	21,660	5,700	7,800
9	อ.แม่เมาะ	งบประมาณ	43,650	-	20,000	15,600	138,000	2,100	-	5,100	7,800
		เบิกจ่าย	43,650	-	20,000	15,600	138,000	2,100	-	5,100	7,800
10	อ.เสริมงาม	งบประมาณ	30,750	-	16,000	13,000	220,800	-	-	4,800	7,800
		เบิกจ่าย	30,750	-	16,000	13,000	220,800	-	-	4,800	7,800
11	อ.เมืองปาน	งบประมาณ	33,600	15,500	16,000	13,000	193,200	-	-	5,400	7,800
		เบิกจ่าย	33,600	15,500	16,000	13,000	193,200	-	-	5,400	7,800
12	อ.แม่พริก	งบประมาณ	16,500	-	12,000	15,600	110,400	-	-	5,100	7,800
		เบิกจ่าย	16,500	-	12,000	15,600	110,400	-	-	5,100	7,800
13	อ.สบปราบ	งบประมาณ	25,050	-	12,000	13,000	248,400	-	-	5,400	7,800
		เบิกจ่าย	25,050	-	12,000	13,000	248,400	-	-	5,400	7,800
รวม		งบประมาณ	750,300	248,000	312,000	182,000	2,539,200	8,400	32,500	80,400	101,400
		เบิกจ่าย	750,300	248,000	312,000	182,000	2,539,200	8,400	32,500	80,400	101,400

10. ตลาดนัดชุมชน ไทยช่วยไทย คน ไทยยิ้มได้	11. ค่าจัดเก็บ ข้อมูล จปฐ.	12. ค่าบันทึกและ ประมวลผล ข้อมูล จปฐ.	13. ตรวจสอบ คุณภาพและ มาตรฐานการ จัดเก็บ (ระดับอำเภอ)	14. สร้างสัมมาชีพ ชุมชนในระดับ หมู่บ้าน (หมู่บ้าน ใหม่)	15. ขยายผลการ สร้างครัวเรือน สัมมาชีพชุมชน (หมู่บ้านเดิม)	16. ส่งเสริมการ ออมด้วยการ จัดตั้งกลุ่ม ออมทรัพย์ เพื่อการผลิต ระดับอำเภอ	17. ศูนย์จัดการ กองทุนชุมชน บริหารจัดการ หนี้ "สำนึกดี แผ่นดิน บริหาร หนี้ได้"	18. ส่งเสริมการ พัฒนาผลิตภัณฑ์ ชุมชน และการ บริหารจัดการ หมู่บ้าน ท่องเที่ยวOTOP ตามแนว ศพพ. และพระราชรัฐ จ.ลำปาง					รวม	คิดเป็น % ของการ เบิกจ่าย
62,800	187,452	93,726	5,000	138,000	138,000		61,000	787,200				1,765,588	1,159,926.00	
62,800	187,452			31,500	31,500							605,662	34.30	
62,800	139,620	69,810	5,000	165,600	110,400	4,700	-	787,200				1,577,380	1,138,010.00	
62,800	139,620					4,700	-					439,370	27.85	
31,400	98,184	49,092	5,000	138,000	220,800		61,000	787,200				1,683,826	1,240,092.00	
31,400	98,184						21,000					443,734	26.35	
47,100	107,616	53,808	5,000	138,000	220,800		61,000	787,200				1,705,024	1,216,308.00	
47,100	107,616				31,500		18,000					488,716	28.66	
15,700	52,644	26,322	5,000	165,600	110,400		-	787,200				1,330,266	1,147,166.00	
15,700							-					183,100	13.76	
31,400	80,388	40,194	5,000	138,000	248,400		-	787,200				1,642,232	1,218,794.00	
31,400	80,388						-					423,438	25.78	
518,100	2,400,936	1,200,468	65,000	1,932,000	2,511,600	14,100	305,000	10,233,600		-	-	23,435,004	16,687,252.00	
518,100	1,529,952	-	-	141,600	255,500	9,400	39,000	-		-	-	6,747,752	28.79	



กลุ่ม	แผนงบประมาณ (ลบ.)	เบิกจ่ายไปแล้ว(ลบ.)	คงเหลือ (คงเหลือ)
รวม	8.90	4.39	4.51
ฝ่ายอำนวยการ	4.57	2.49	2.08
กลุ่มงานส่งเสริมฯ	2.68	0.71	1.96
กลุ่มงานสารสนเทศฯ	0.44	0.35	0.10
กลุ่มงานยุทธศาสตร์ฯ	4.33	1.55	2.78



กลุ่ม	เบิกจ่ายไปแล้ว(%)
กลุ่มงานสารสนเทศฯ	77.92
ฝ่ายอำนวยการ	54.44
กลุ่มงานส่งเสริมฯ	26.65
กลุ่มงานยุทธศาสตร์ฯ	35.83

สรุปผลการเบิกจ่ายเงินงบประมาณ พ.ศ. 2561

ไตรมาสที่ 2

ข้อมูล ณ วันที่ 31 มกราคม 2561

1. ฝ่าย อำนวยการ	ค่าเช่าบ้าน ข้าราชการ	ค่าตอบแทนผู้นำ อาสาพัฒนาชุมชน (ผู้นำ อช.)	ค่าตอบแทนอาสา พัฒนา (อสพ.) รุ่นที่ 70	ค่าสาธารณูปโภค	ค่าใช้จ่ายในการ เดินทางไปราชการ	ค่าวัสดุ สำนักงาน	ค่าวัสดุ คอมพิวเตอร์	ค่าน้ำมันเชื้อเพลิง	ค่าซ่อมแซม ยานพาหนะ และครุภัณฑ์ สำนักงาน	ค่าปฏิบัติงาน นอกเวลา ราชการ
งบประมาณ	1,461,600	158,000	270,000	169,000	953,300	85,700	54,000	206,300	110,000	19,500
เบิกจ่าย	814,313	78,500	178,548	120,276.12	395,059.81	82,200	51,000	56,261	5,132.70	-

2. กลุ่มงาน ยุทธศาสตร์ การพัฒนา ชุมชน	สนับสนุนการ ขับเคลื่อนการ พัฒนาเศรษฐกิจ ฐานรากและ ประชารัฐ ระดับ จังหวัด	ประชุมเชิง ปฏิบัติการกองทุน แม่ของแผ่นดิน	ส่งเสริมการพัฒนา ผลิตภัณฑ์ชุมชน และการบริหาร จัดการหมู่บ้าน ท่องเที่ยวOTOP ตามแนว ศพพ. และ ประชารัฐ จ.ลำปาง	สนับสนุนการ ขับเคลื่อนการ พัฒนาเศรษฐกิจ ฐานรากและ ประชารัฐ ระดับ จังหวัด	ส่งเสริมการ พัฒนาผลิตภัณฑ์ ชุมชน และการ บริหารจัดการ หมู่บ้านท่องเที่ยว OTOP ตามแนว ปรัชญาของ เศรษฐกิจพอเพียง ตามแนวประชารัฐ จังหวัดลำปาง					
งบประมาณ	24,300	80,400	1,983,100	24,200	2,217,800					
เบิกจ่าย	8,035	80,400	1,463,100.00	-	-					

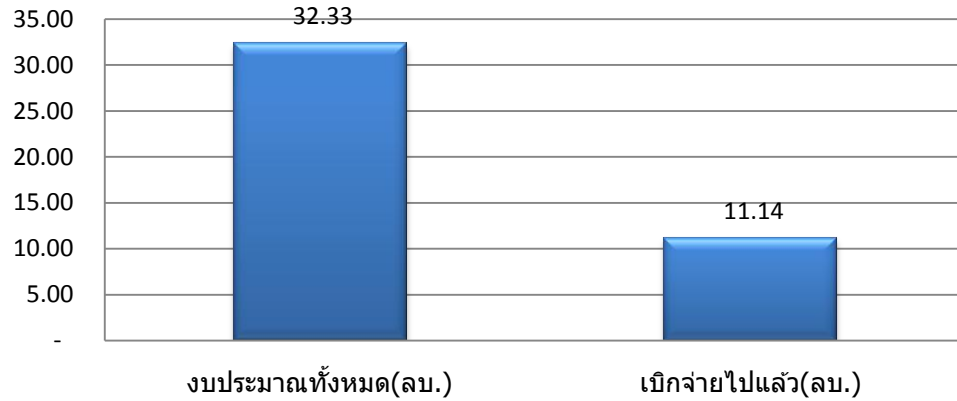
ค่าประกันภัย รถราชการ	จ้างเอกชน ดำเนินงาน	ค่าขนย้าย	เสริมสร้าง จริยธรรม ข้าราชการ	งบลงทุน					รวม	คิดเป็น % ของการ เบิกจ่าย
7,634.45	336,000	46,140	5,000	685,400					4,567,574.45	2,081,040.70
5,698.82	84,000	18,144	5,000	592,400					2,486,533.75	54.44

									รวม	คิดเป็น % ของการ เบิกจ่าย
									4,329,800.00	2,778,265.00
									1,551,535.00	35.8339

3. กลุ่มงานส่งเสริมการพัฒนาชุมชน	ประชุมเชิงปฏิบัติการ คณะกรรมการ ศูนย์ประสานงาน องค์การชุมชน ระดับจังหวัด (ศอช.จ)	ส่งเสริมการดำเนินงานกลุ่ม ออมทรัพย์เพื่อการผลิต	ประชุมเชิงปฏิบัติการ สนับสนุนสัมมาชีพชุมชน ระดับจังหวัด	ประชุมเชิงปฏิบัติการ คณะทำงานจัดการ กองทุนชุมชน	สนับสนุนการดำเนินงานบริหารจัดการกองทุนชุมชน ระดับจังหวัด	ตลาดนัดชุมชน ไทยช่วยไทย คนไทยยิ้มได้ ระดับจังหวัด	พัฒนาระดับผลิตภัณฑ์กลุ่มปรับตัวสู่การพัฒนา (กลุ่ม D)	ติดตามสนับสนุน การพัฒนาผลิตภัณฑ์	พัฒนาคุณภาพมาตรฐาน ผลิตภัณฑ์ OTOP กลุ่มปรับตัวสู่การพัฒนา(กลุ่ม D)	ประชุมเชิงปฏิบัติการพัฒนา การพัฒนา ศักยภาพผู้ผลิต ผู้ประกอบการ OTOP ด้านการผลิต	
	งบประมาณ	5,600	9,400	206,800	217,200.0	4,600	259,050	304,000	13,000	1,616,400	41,000.0
	เบิกจ่าย	5,600	9,400	197,960.00	200,330	0	259,050	-	-	-	41,000

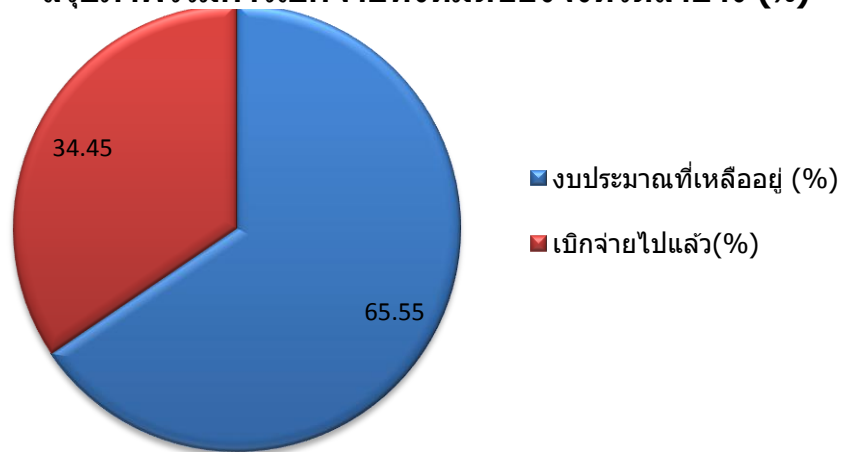
4. กลุ่มงานสารสนเทศเพื่อการพัฒนาชุมชน	ประชุม คณะทำงาน บริหารการจัดเก็บข้อมูล จปฐ. ระดับจังหวัด	ประชุมเชิงปฏิบัติการ เจ้าหน้าที่ ผู้รับผิดชอบการจัดเก็บข้อมูล จปฐ. ประจำปี 2561	ฝึกอบรมผู้บันทึกข้อมูลเรื่องการใช้โปรแกรมบันทึกและประมวลผลข้อมูล จปฐ.	รณรงค์และเชิญชวนการจัดเก็บข้อมูล จปฐ. ระดับจังหวัด	ประชุมเชิงปฏิบัติการความมั่นคงปลอดภัยด้านสารสนเทศ	ประชุมเชิงปฏิบัติการ สารสนเทศ สัมมาชีพชุมชน	ตรวจสอบคุณภาพและมาตรฐานการจัดเก็บ (ระดับจังหวัด)	ประกวดหมู่บ้านสารสนเทศ ชุมชนดีเด่นเพื่อพัฒนาเศรษฐกิจ ชุมชนและคุณภาพชีวิต ระดับจังหวัด	การจัดทำ สารสนเทศ ตำบลต้นแบบ เพื่อพัฒนาคุณภาพชีวิต ระดับจังหวัด	
	งบประมาณ	4,700	13,500	205,200	39,500	50,000	33,300	65,000	6,000	27,100
	เบิกจ่าย	4,700	13,500	205,200	39,500	50,000	33,300	-	-	-
	รวมทั้งหมด	1,496,200	261,300	2,665,100	449,900	3,225,700	378,050	423,000		
	832,648	181,800	2,044,808	360,106	445,060	374,550	51,000	56,261	5,133	41,000

สรุปภาพรวมการเบิกจ่ายทั้งหมดของ จังหวัดลำปาง (ลบ.)



งบประมาณทั้งหมด(ลบ.)	32.33	เบิกจ่ายไปแล้ว(ลบ.)	11.14
----------------------	-------	---------------------	-------

สรุปภาพรวมการเบิกจ่ายทั้งหมดของจังหวัดลำปาง (%)



งบประมาณที่เหลืออยู่ (%)	65.55	เบิกจ่ายไปแล้ว (%)	34.45
--------------------------	-------	--------------------	-------