



ที่ ลป ๐๐๑๙.๓/ว ๑๖๕๐๐

ศาลากลางจังหวัดลำปาง  
กม.๕ ถนนวชิราวุธดำเนิน  
ตำบลพระบาท ลป ๕๒๐๐๐

๓/ กรกฎาคม ๒๕๖๐

เรื่อง โครงการสร้างสัมมาชีพชุมชน

เรียน นายอำเภอทุกอำเภอ

อ้างถึง ๑. หนังสือจังหวัดลำปางที่ ลป ๐๐๑๙.๓/ว ๓๐๕๐๔ ลงวันที่ ๑๖ ธันวาคม ๒๕๕๙

๒. หนังสือจังหวัดลำปางที่ ลป ๐๐๑๙.๓/ว ๔๐๔๑ ลงวันที่ ๒๓ มีนาคม ๒๕๖๐

สิ่งที่ส่งมาด้วย ๑. ผังการสร้างเครือข่ายแต่ละระดับ จำนวน ๑ ชุด  
๒. แบบฟอร์มแผนการขับเคลื่อนเครือข่ายฯ จำนวน ๑ ชุด

ตามที่ จังหวัดจัดสรรงบประมาณและแนวทางการดำเนินกิจกรรมตามยุทธศาสตร์  
กรมการพัฒนาชุมชน ประจำปีงบประมาณ พ.ศ. ๒๕๖๐ (อ้างถึง ๑) และจังหวัดขอความร่วมมืออำเภอจัดทำ  
ทะเบียนข้อมูลทีมวิทยากรสัมมาชีพชุมชน คริวเรือนสัมมาชีพชุมชน เพื่อเป็นฐานข้อมูลตามตัวชี้วัดของจังหวัด  
(อ้างถึง ๒) นั้น

เพื่อให้การขับเคลื่อนสัมมาชีพชุมชนมีประสิทธิภาพ และเป็นประโยชน์ต่อประชาชนในการ  
แลกเปลี่ยนเรียนรู้ ช่วยเหลือซึ่งกันและกันในการประกอบอาชีพ จังหวัดขอความร่วมมืออำเภอมอบหมาย  
สำนักงานพัฒนาชุมชนอำเภอดำเนินการ ดังนี้

๑. จัดตั้งเครือข่ายทีมวิทยากรสัมมาชีพชุมชนระดับตำบล/อำเภอและจัดทำแผนการ  
ขับเคลื่อนของทีมวิทยากรสัมมาชีพชุมชนระดับอำเภอ (สิ่งที่ส่งมาด้วย)
๒. จัดตั้งเครือข่ายกลุ่มอาชีพที่ประกอบอาชีพเดียวกันหรือประเภทเดียวกันระดับตำบล/  
อำเภอและจัดทำแผนการขับเคลื่อนกลุ่มอาชีพระดับอำเภอ (สิ่งที่ส่งมาด้วย)

ในการนี้ ขอให้รายงานผลการจัดตั้งเครือข่ายทีมวิทยากรสัมมาชีพชุมชน เครือข่ายกลุ่มอาชีพ  
และจัดทำแผนการขับเคลื่อนเครือข่าย ทั้ง ๒ เครือข่ายให้จังหวัดภายในวันที่ ๑๕ กรกฎาคม ๒๕๖๐

จึงเรียนมาเพื่อโปรดพิจารณา

ขอแสดงความนับถือ

นางศลิษา ม่วงใหม่

นักวิชาการพัฒนาชุมชนชำนาญการพิเศษ รักษาการแทน

พัฒนาการจังหวัด ปฏิบัติราชการแทน

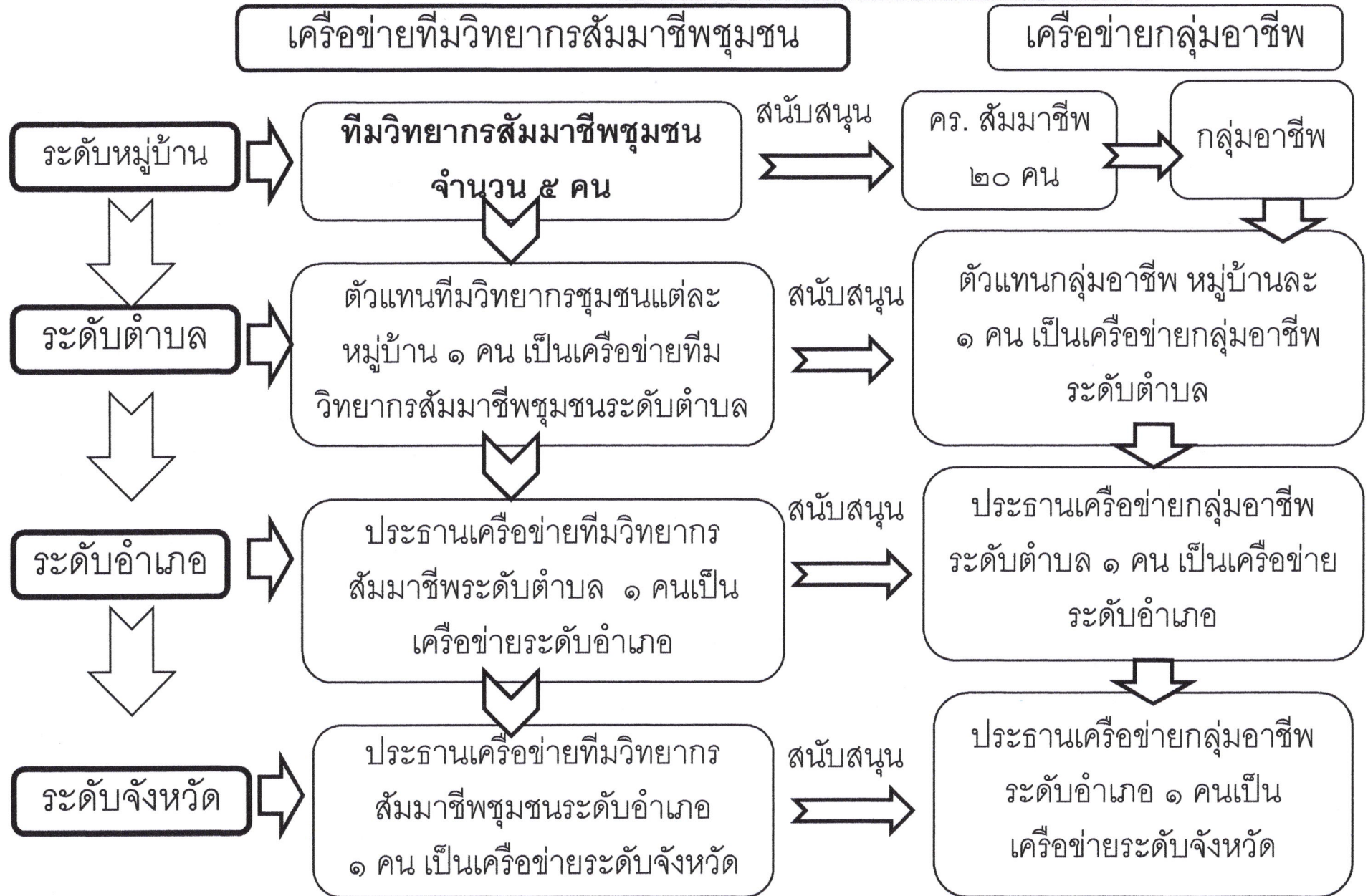
ผู้ว่าราชการจังหวัดลำปาง

สำนักงานพัฒนาชุมชนจังหวัด  
กลุ่มงานส่งเสริมการพัฒนาชุมชน  
โทร./โทรสาร ๐-๕๔๒๖-๕๐๕๕



กรมการพัฒนาชุมชน : เศรษฐกิจฐานรากมั่นคงและชุมชนพึ่งตนเองได้ ภายในปี ๒๕๖๔

# ผังการสร้างเครือข่าย





โครงสร้างเครือข่ายกลุ่มอาชีพระดับอำเภอ  
อำเภอ.....

ประธาน

รองประธาน

เลขานุการ

เหรัญญิก

ฝ่ายปฎิคม

ฝ่ายประชาสัมพันธ์

ฝ่ายส่งเสริมอาชีพ

กรรมการ

อื่นๆ ตามความเหมาะสม



โครงสร้างเครือข่ายทีมวิทยากรสัมมนาซีพุมชนระดับอำเภอ  
อำเภอ.....

ประธาน

รองประธาน

เลขานุการ

เหรัญญิก

ฝ่ายปฎิคม

ฝ่ายประชาสัมพันธ์

ฝ่ายส่งเสริมอาชีพ

กรรมการ

อื่นๆ ตามความเหมาะสม